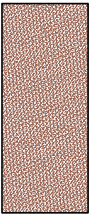
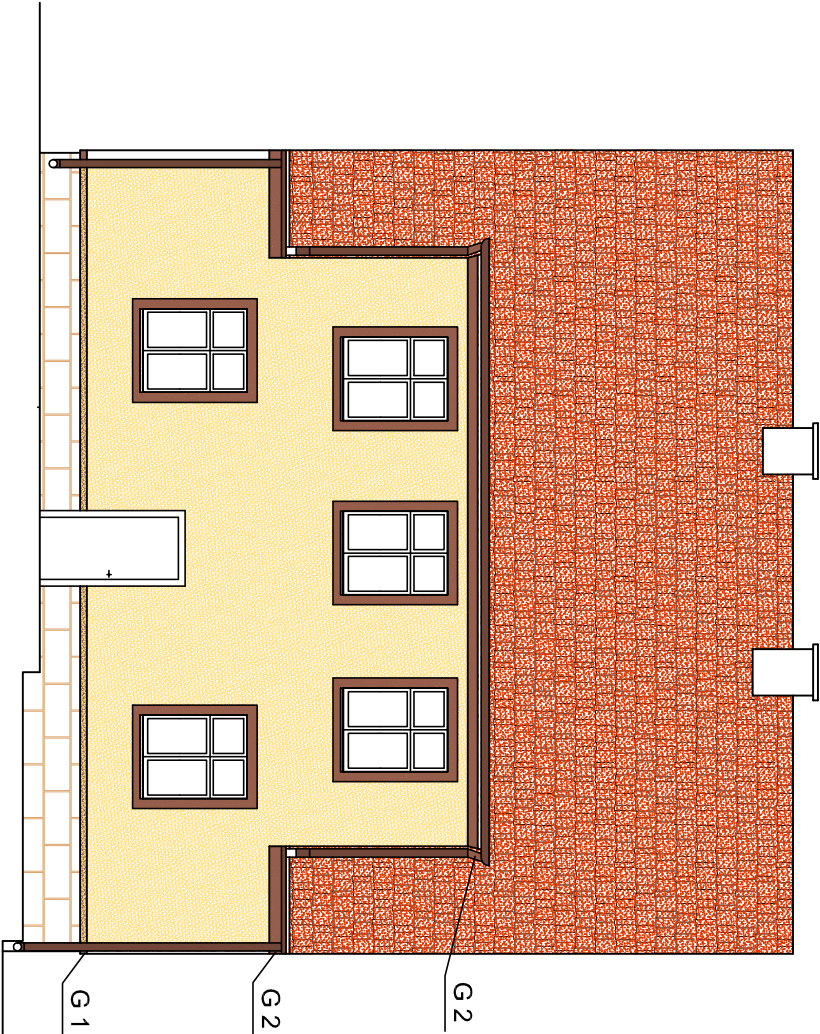


ELEWACJA WSCHODNIA



- kolor według palety TYTAN EOS 0223,
- kolor według palety TYTAN EOS 0406,
- Obróbki blacharskie w kolorze brązowym,
- Wokół okien wykonać obwódki ze styropianu szerokości 10 cm i grubości 2 cm,
- Parapety z blachy powlekanej kolor brązowy,
- Kominy w kolorze białym.



ELEWACJA PÓŁNOCNA

BIURO OBSŁUGI INWESTYCJI mgr inż. Michał Andrzejczyk ul. Wojska Polskiego 82/14 12-200 Pisz biuro.andrzejczyk@wp.pl		nr rysunku	
Inwestor: GMINA PISZ		11	
Projekt:		data: LP/E/C - 09	
Remont budynku Szkoły Filialnej w Snopkach		Branża: ARCHITEKTURA	
Nazwa rys: ELEWACJE		skala 1:100	
Projektant:	Edward Lotowski	upr. 2680/61	
Asystent proj.:	inż. Michał Andrzejczyk		