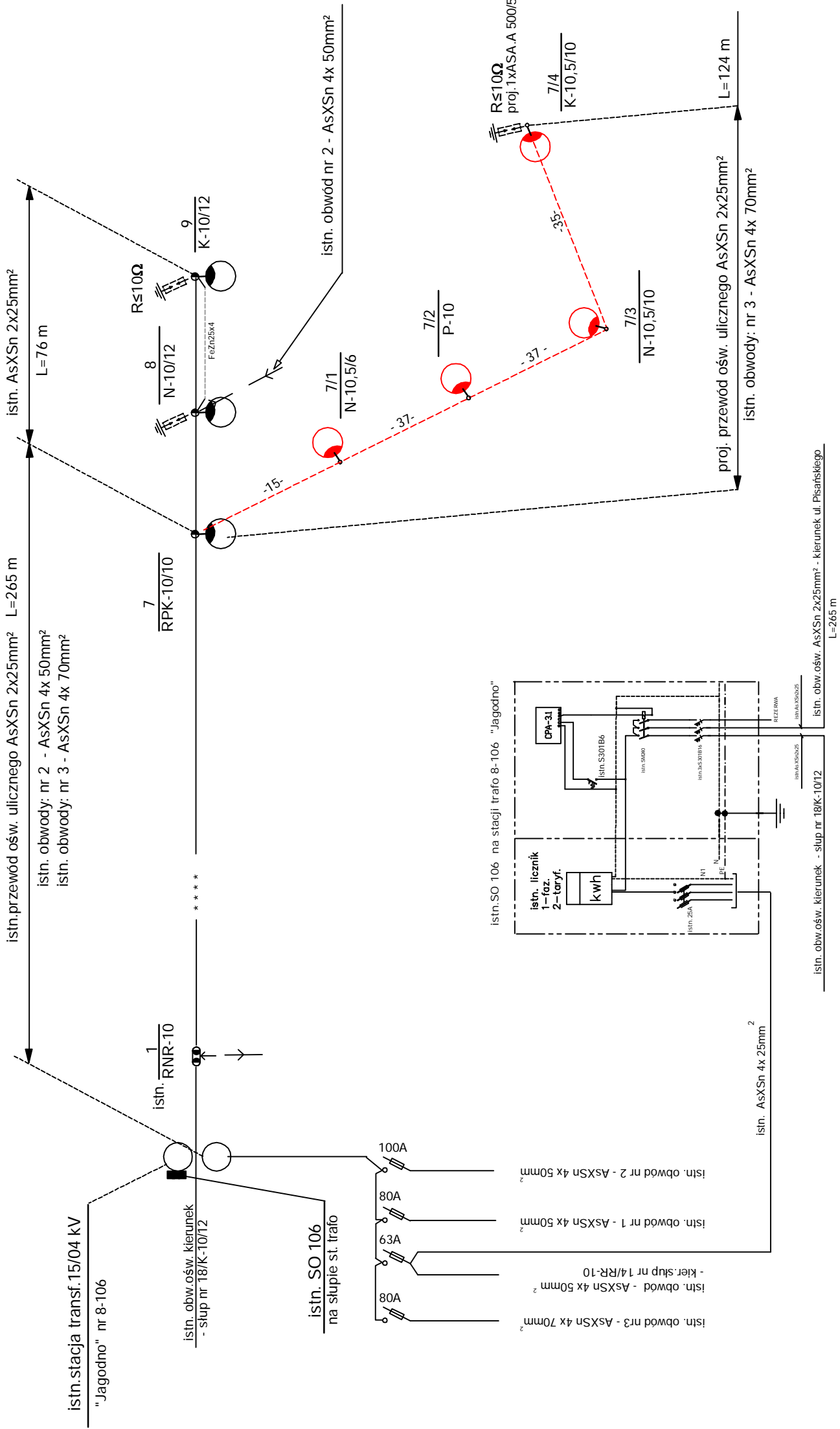


# SCHEMAT ZASILANIA



LEGENDA:

- istniejące oprawy ośw.

- projektowane oprawy ośw.

UWAGA:

Na końcach obwodów oświetleniowych zamontować zaciski uzmiędlające typu TTD 1-CC

| ZAKRES PRAC                                  |        |
|--|--------|
| Montaż opraw BOYEN 70                        | szl. 4 |
| Montaż przewodu ośw. AsXSn 2x25 mm²          | m. 124 |
| Montaż ograniczników przepięć ASA A 500/5    | kpl. 1 |
| Montaż zacisków uzmiędlających typu TTD 1-CC | kpl. 1 |

|                                       |   |
|---------------------------------------|---|
| Projekt                               | BUDOWA OŚWIETLENIA ULICZNEGO  |
| Adres inwestycji :                    | ul. Zielona w m. Jagodne<br>gm. Pisz  |
| PROJEKT BUDOWLANY OŚWIETLENIE ULICZNE |   |
| Inwestor                              | URZĄD GMINY W PISZU<br>ul.Gizewiusza 5<br>12-200 Pisz                             |
| Tytuł rysunku:                        | IDEOWY SCHEMAT - zasilania<br>OŚWIETLENIA ULICZNEGO<br>z istn. szafki ośw. SO 106 |
| Skala:                                | Nr rysunku:   |
| Data:                                 | 07.2009r.   |
| Projektant:                           | mgr inż. Piotr Ciotrowski   |
| upr. nr WAM/0050POOE/08               |   |