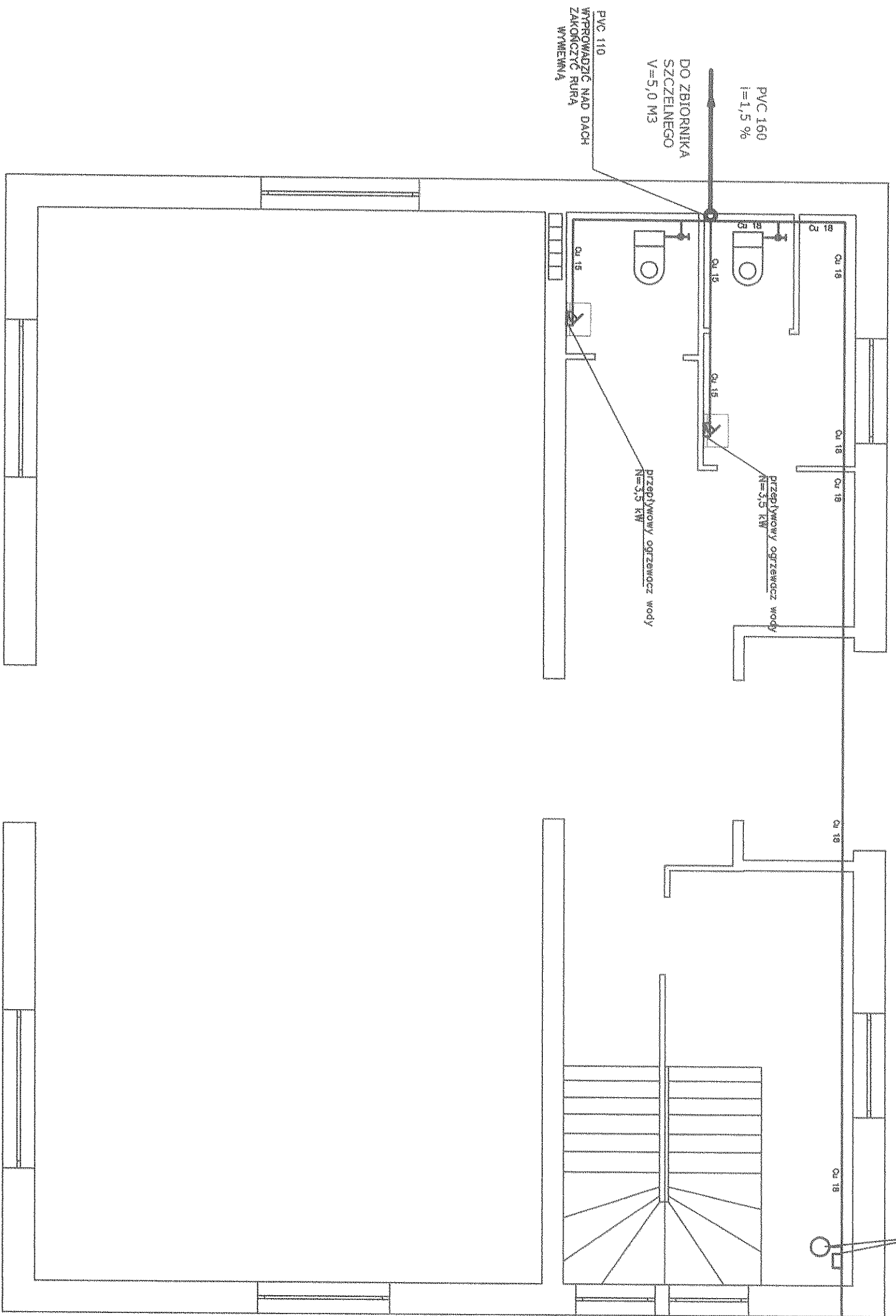


STEROWNIK POMPY GŁĘBOKIEJ
NACZYNIĘ WYPOWIAKOWE V=25L
ZE STUDNI WYKOPANEJ
KOPANEJ
PE 25



mgr inż. inżynierii środowiska
Janusz Milanowski
upr. bud. bez ograniczeń
WAM / 0048 / PWOST 100

BUDOWA ŚWIE TLICY WIEJSKIEJ

PILCHY GM. PISZ nr geod. 77/19		05-2008	
Instalacja wod.-kan. - rzut przyziemia		1:50	
GMINA PISZ UL. GIZEWUSZA 5		1	
mgr inż. Janusz Milanowski			

STANOWISKO POMIATOWE
w PISZU
12-200 PISZ
W V B z I A L E
Kierownik: *[Signature]*
E. Jankowski

Wykaz pomieszczeń : Planiec

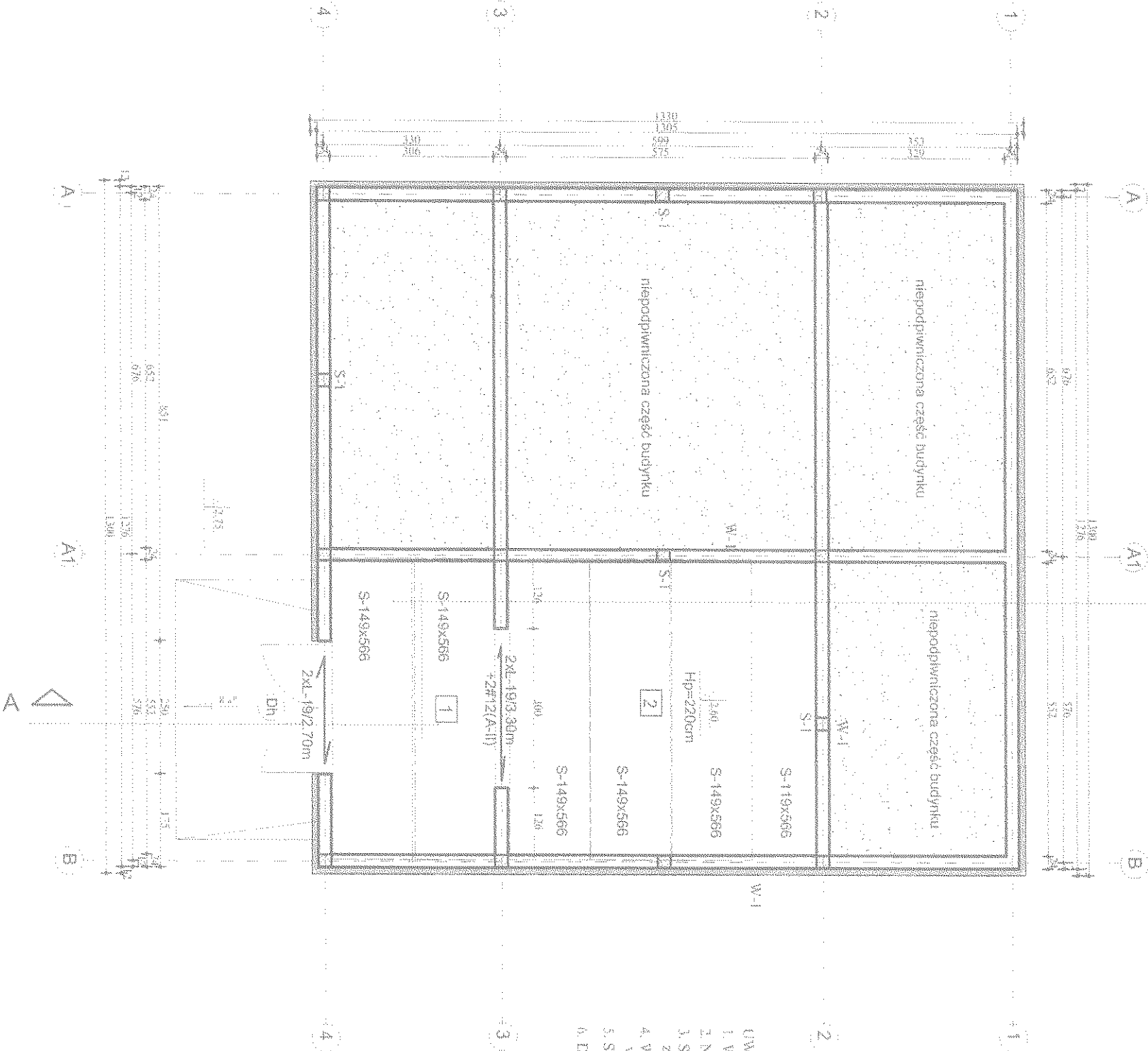
Nr	Nazwa pomieszczenia	Pow.	Posadzka
1	hangar	16,87 m ²	betonowa
2	hangar	31,72 m ²	betonowa
Razem:		48,59 m ²	

- UWAGA:
- W-1 - wieńiec 24x24 -zbrojony 4#12(A-II) szerzonym Ø6(A-I) co 25cm
 - Nadproża opierać na poduszce betonowej lub na 1-warstwie cegieł
 - S-1 -rdzenie 24x24 -zbrojone 4#12(A-II) szerzonym Ø6(A-I) co 25cm zkręcone w fundamencie oraz wieńcu
 - Wylewki zbroić #12mm co 12cm , kroiszyn bokiem przy układac spodem, w celu odciążenia wylewki zastosować wkładki z betonu komórkowego
 - Stropy opierać na poduszce betonowej
 - Dołatkowe zbrojanie podporowe w postaci 2#12 kręcone w wieńcu, między płytami

Zestawienie płyt stropowych :

- S-149x566 - 5szt.
- S-119x566 - 1szt.

BETON B15
STAL : # A-II (34CS)
Ø A-Ø (SØS)
BETON PODKLADOWY B10



NACZNA PROJEKTU:		ŚWIECILLA WIEJSKA W PILCHACH		RYS :	
LOKALIZACJA :		w PILCHY , gm.PISZ , dz.nr 77/19		SKALA :	
INWESTOR :		GMINA PISZ 12-200 PISZ, ul. GIZEWIUSZA 5		1 : 100	
PROJEKTANT :		Jacek Gójanek - ul. Jacwieska 16/15, 19-500 Gódnap		DATA :	
mgr inż. arch. Jacek Gójanek		W.A.M/092/ZDOKS/06		mgr inż. PYSKUBU	
ul.M.C. Skłodowskiej 11 / 32, 15-275 Białysek		NR DOK. : DH/589		RZUT PIWNICY	
ASPIRACJA : inż. Michał Wołyniec					

[illegible]

Nr	Nazwa pomieszczenia	Pow.	Posadzka
1	szklarnia	70,6 m ²	terak./PVC
2	magazyn podgrzewcy i hydrotor	5,90 m ²	terakoto
3	hala	18,5 m ²	terak./PVC
4	przedsiemek WC	3,50 m ²	terakoto
5	włototor	3,20 m ²	terakoto
6	WC niepełnosprawnych	2,4 m ²	terakoto
7	WC	1,50 m ²	terakoto
Razem		109,4 m ²	

[illegible]

85-202

253

[illegible]

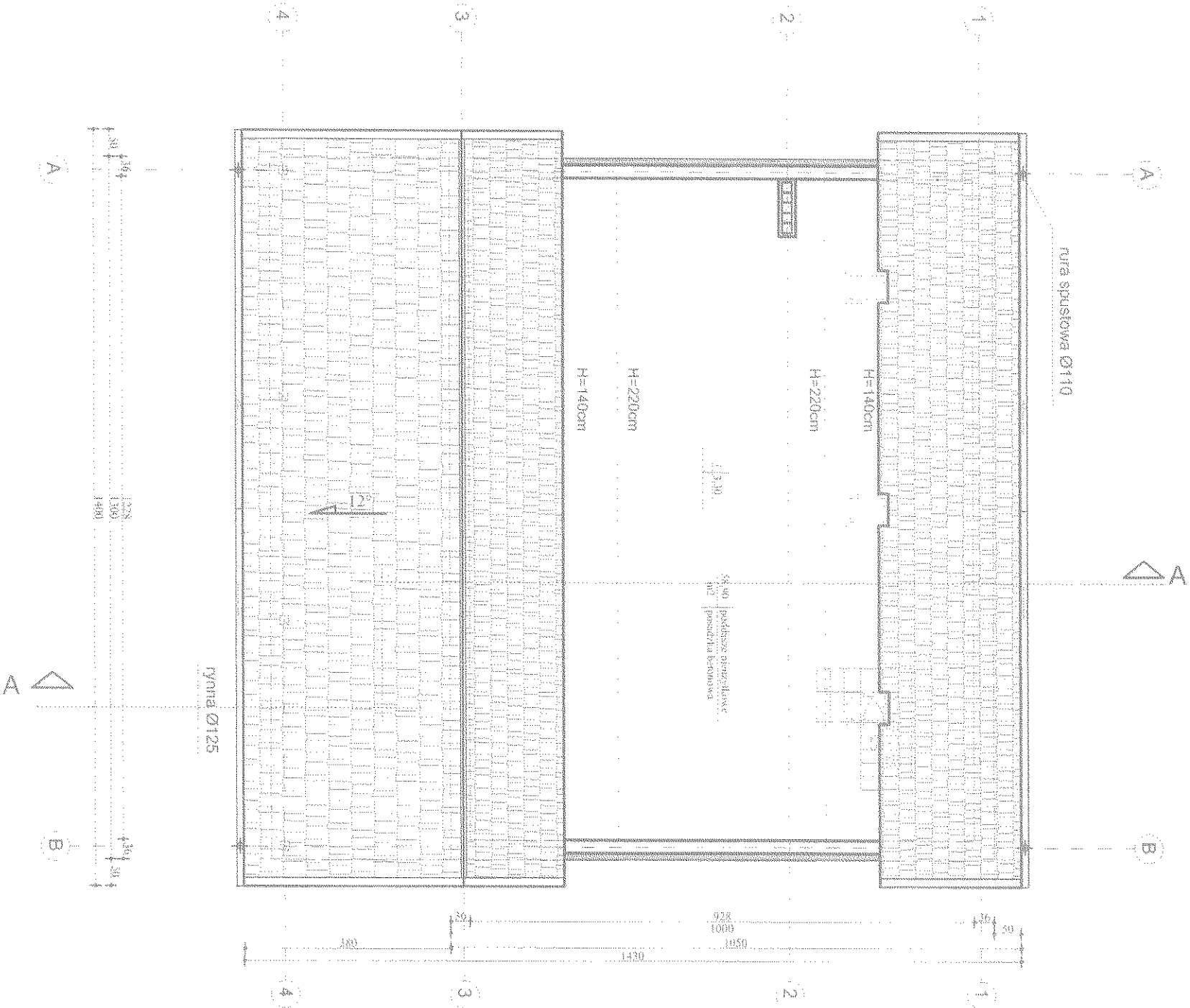
Week 6 - 9-30-2020

Year	1990	1991	1992	1993	1994	1995	1996	1997	1998	1999	2000	2001	2002	2003	2004	2005	2006	2007	2008	2009	2010	2011	2012	2013	2014	2015	2016	2017	2018	2019	2020	2021	2022	2023	2024	2025	2026	2027	2028	2029	2030	2031	2032	2033	2034	2035	2036	2037	2038	2039	2040	2041	2042	2043	2044	2045	2046	2047	2048	2049	2050	2051	2052	2053	2054	2055	2056	2057	2058	2059	2060	2061	2062	2063	2064	2065	2066	2067	2068	2069	2070	2071	2072	2073	2074	2075	2076	2077	2078	2079	2080	2081	2082	2083	2084	2085	2086	2087	2088	2089	2090	2091	2092	2093	2094	2095	2096	2097	2098	2099
1990	1991	1992	1993	1994	1995	1996	1997	1998	1999	2000	2001	2002	2003	2004	2005	2006	2007	2008	2009	2010	2011	2012	2013	2014	2015	2016	2017	2018	2019	2020	2021	2022	2023	2024	2025	2026	2027	2028	2029	2030	2031	2032	2033	2034	2035	2036	2037	2038	2039	2040	2041	2042	2043	2044	2045	2046	2047	2048	2049	2050	2051	2052	2053	2054	2055	2056	2057	2058	2059	2060	2061	2062	2063	2064	2065	2066	2067	2068	2069	2070	2071	2072	2073	2074	2075	2076	2077	2078	2079	2080	2081	2082	2083	2084	2085	2086	2087	2088	2089	2090	2091	2092	2093	2094	2095	2096	2097	2098	2099	

Mr. Michael Wolyniec

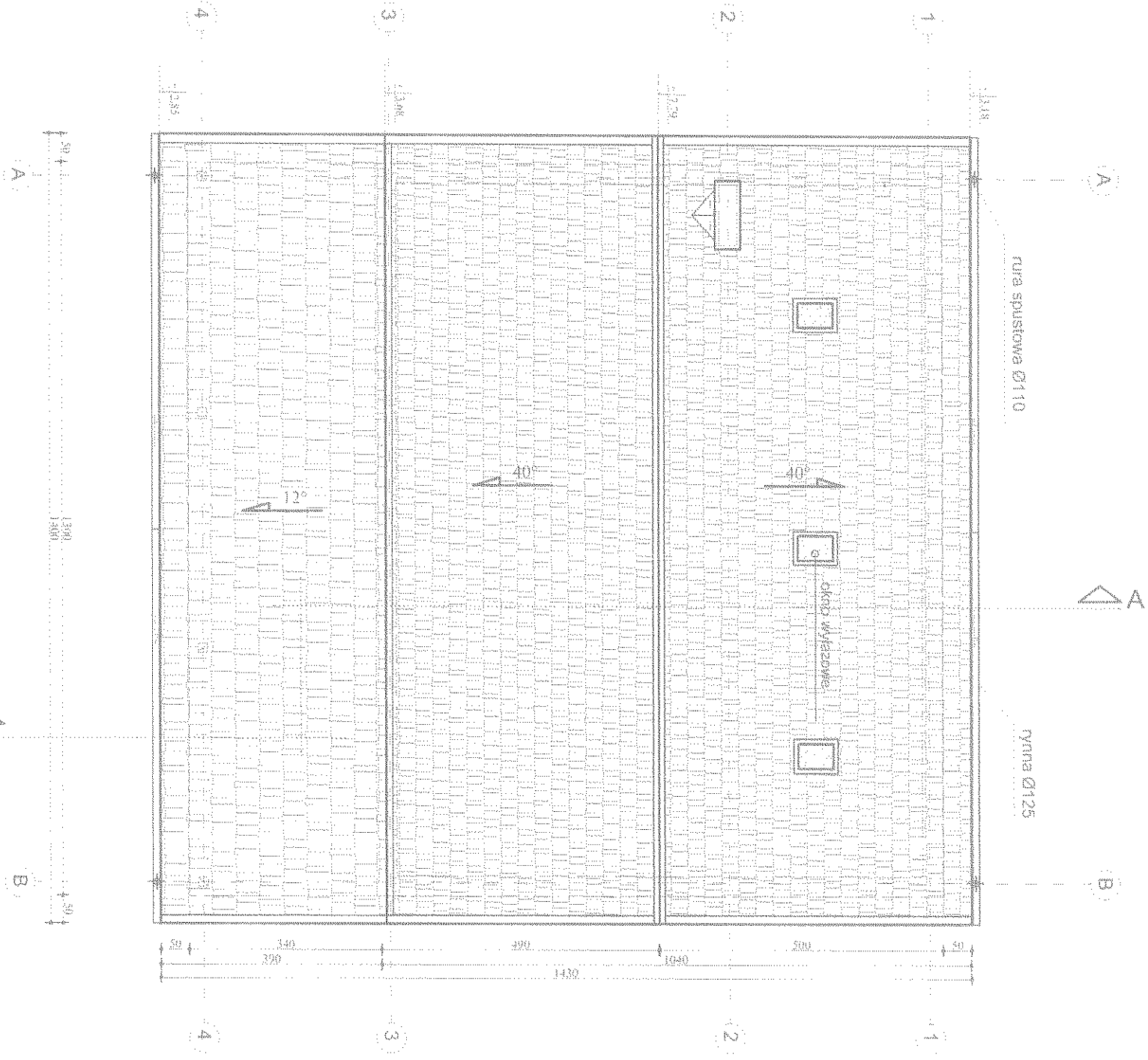
RZUT PODDASZA
SKALA 1:100

PROJEKTOWY BUDOWLANI
W PISZU
12-200 PISZ
W V B z i A A
W V B z i A A
W V B z i A A



NADAN PROJEKTU: ŚWIETLICA WIEJSKA W PILCHACH		ZYS : A3	
LOKALIZACJA : w PILCHY , gm. PISZ, dz. nr 77/19		SKALA : 1:100	
LIMESYON : GMINA PISZ 12-200 PISZ, ul. GIZEWIUSZA 5		DATA : maj 2008	
PROJEKTANT : Jacek Gójanek - ul. Jacwieńska 16/15, 19-500 Gólkap		NR UPR. SOW 1490 WAW/0092/2008/K06	
mgr inż. arch. Jadwiga Skowrońska ul. M.C. Skłodowskiej 11/32, 15-275 Białystok		NR UPR. BI/589	
WSPÓŁPRACOWNIK : inż. Michał Wołyńiec		RZUT PODDASZA	

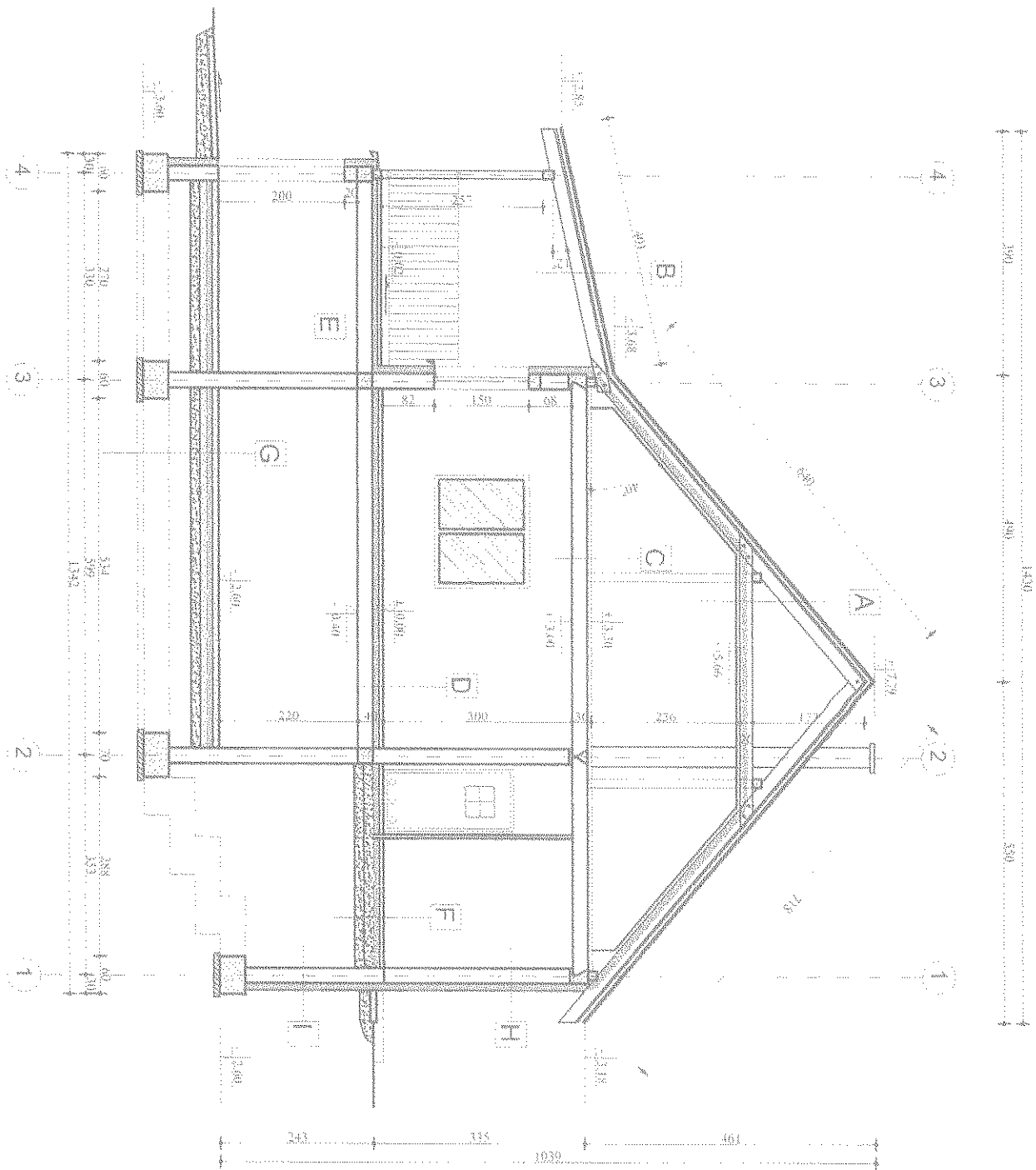
PROJEKTOWY
w PISZU
12-200 PISZ
W W O Z I A K
Kierownik projektu
4444444444



NAZWA PROJEKTU:		ŚWIETLICA WIEJSKA W PILCHACH		RYS. 1	
LOKALIZACJA:		w PILCHY, gm. PISZ, dzimr 77/19		A 4	
INWESTOR:		GMINA PISZ 12-200 PISZ, ul. GIZEWUSZA 5		SKALA:	
PROJEKTANT:		Jacek Gólanek - ul. Jacewiska 16/15, 19-500 Gódkap		1:100	
mgr inż. arch. Jadwiga Skowrońska		NR LPR, SOW 14/90		DATA:	
ul. M.C. Skłodowskiej 11/32, 15-275 Białysek		WAM/0092/ZOODK/06-		maj 2008	
WSPÓŁPRACA: inż. Michał Wołyniec		NR LPR		RZUT POŁACI	
		94.5/89		DACHOWEJ	

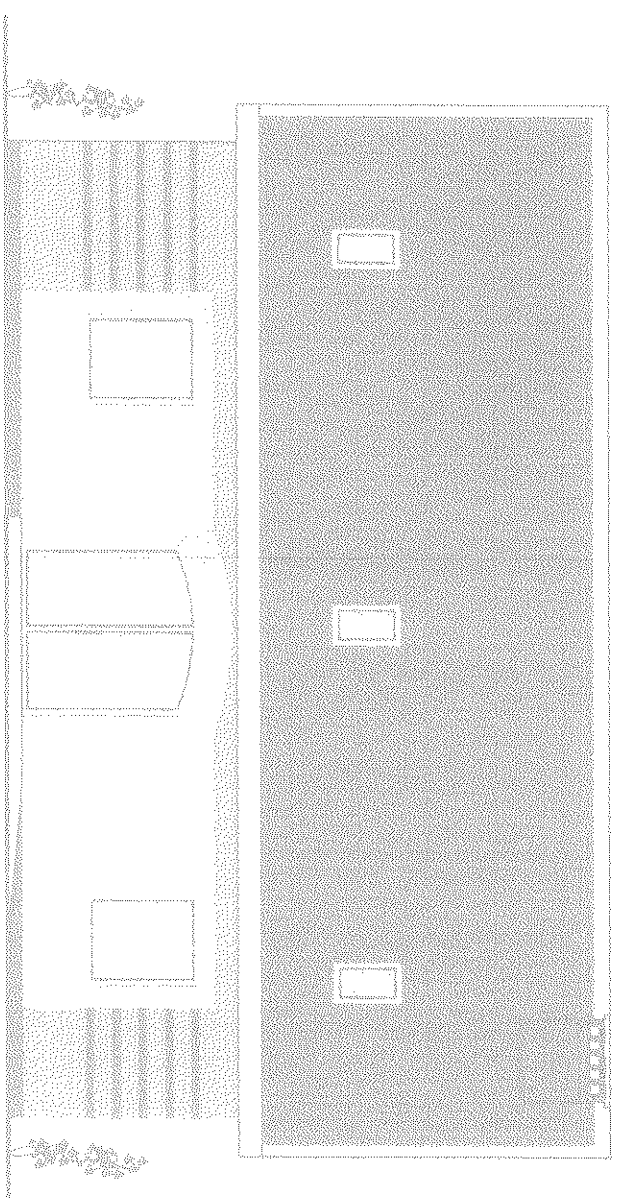
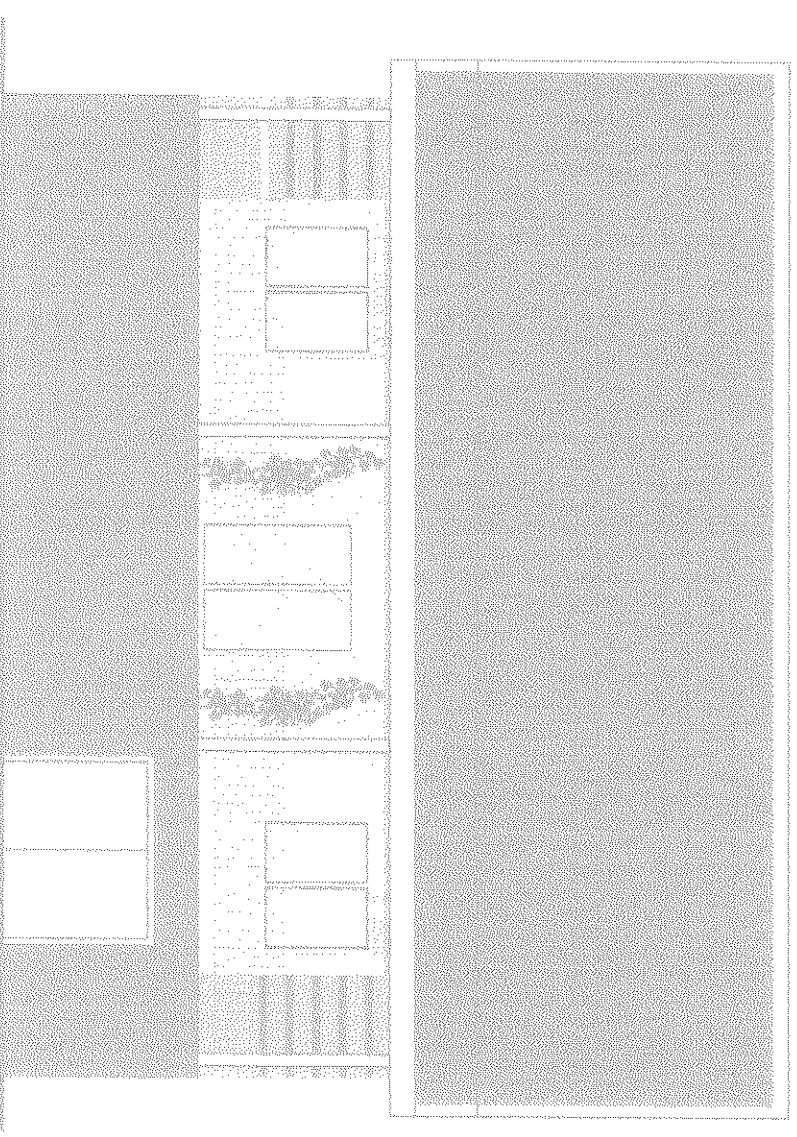
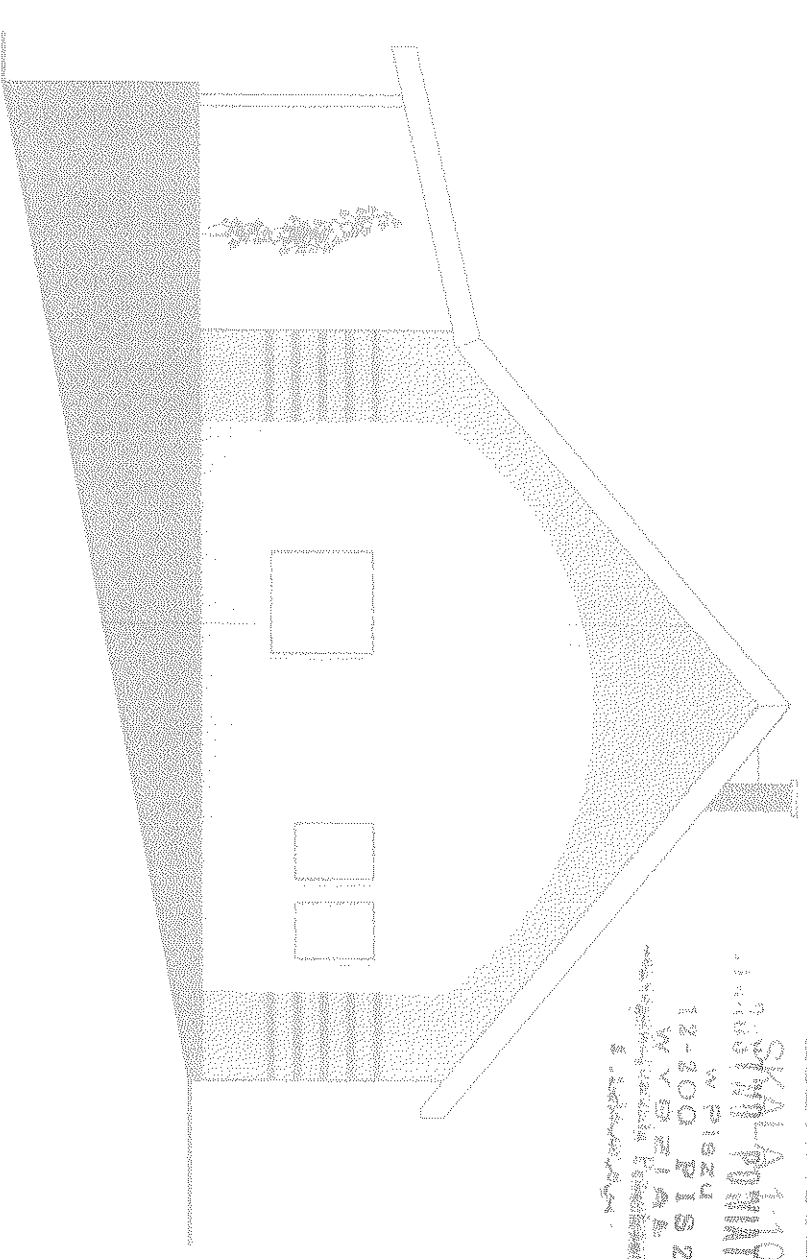
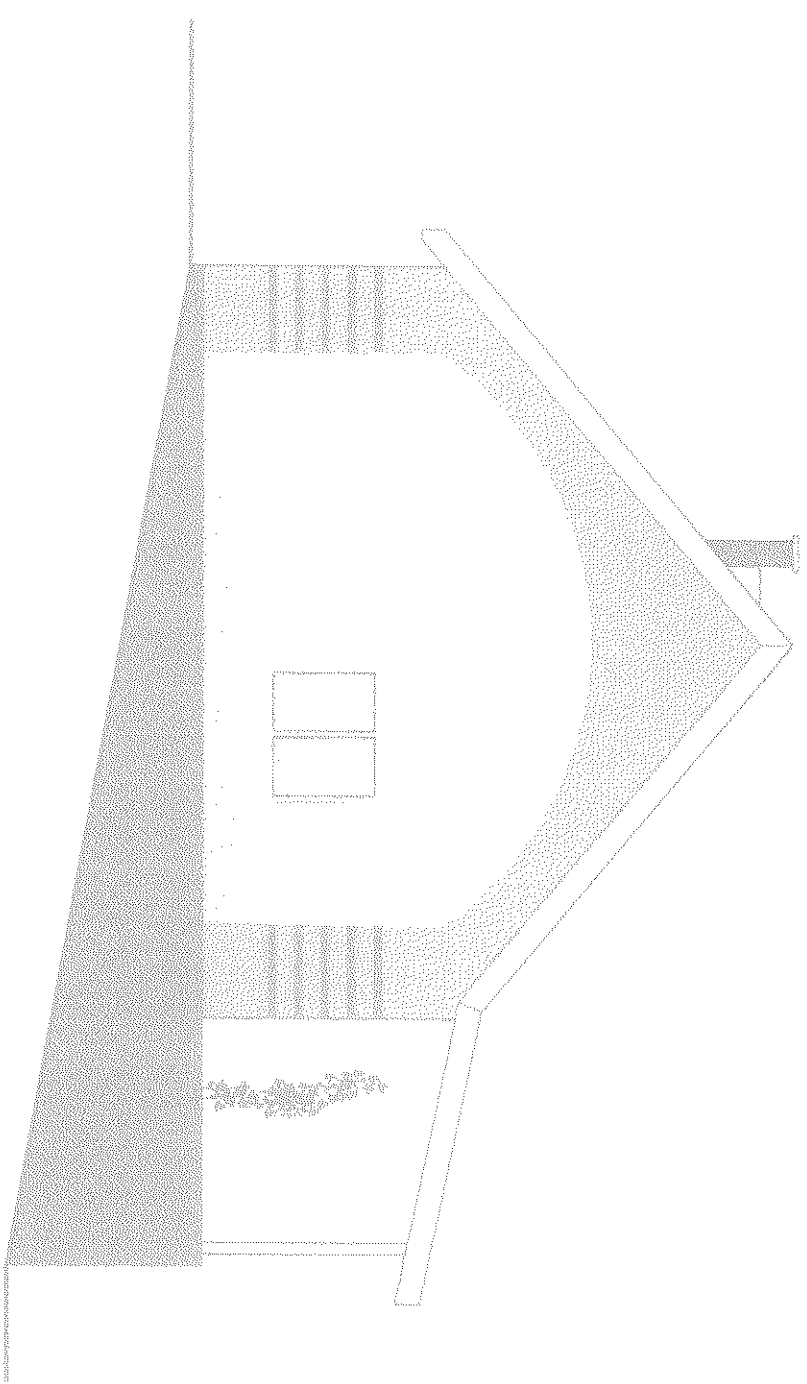
PRZEKRÓJ A-A
SKALA 1:100

ŚWIETLICA WIEJSKA W PILCHACH
12-200 PISZ
WYB. I.A.A.
1. 2020



A	dach+poddasze	B	dach nad tarasem	C	strop nad parterem	D	strop nad hangarem	E	taras	F	podłoga na gruncie	G	podłoga hangar	H	ściana zew. nadziemia	I	ściana zew. fundamentowa
-dachówka -łaty 5/5cm -kontrłaty gr. 25mm -papa -deskowanie -krokwie 8/20cm -jętka 2x8/20cm -puszka wentylacyjna -wełna mineralna gr. 10cm -parozizolacja -płyta g-k gr. 12,5mm na ruszcie metalowym/drewnianym	-dachówka -łaty 5/5cm -kontrłaty gr. 25mm -papa -deskowanie -krokwie 8/20cm	-posadzka betonowa-zbrojona-4cm -1xpapa asf., folia PVC lub PE (nie stosować na styropian) -stropian gr. 2cm(FS20) -izolacja parochronna z powłoki asfaltowej,izolacji papowej ,folii PVC lub PE. -strop typu"ZERAN"-wytrzy-małość 4,5kN/m2 -tynk cementowo-wapienny	-posadzka betonowa-zbrojona-4cm -1xpapa asf., folia PVC lub PE (nie stosować na styropian) -stropian gr. 10cm(FS20) -izolacja parochronna z powłoki asfaltowej,izolacji papowej ,folii PVC lub PE. -strop typu"ZERAN"-wytrzy-małość 4,5kN/m2 -tynk cementowo-wapienny	-terkota/gres - mrozoodporna -posadzka betonowa-zbrojona-4cm -1xpapa asf., folia PVC lub PE (nie stosować na styropian) -stropian gr. 10cm(FS20) -izolacja parochronna z powłoki asfaltowej,izolacji papowej ,folii PVC lub PE. -strop typu"ZERAN"-wytrzy-małość 4,5kN/m2 -tynk cementowo-wapienny	-płytki ceramiczne antypoślizgowe -posadzka betonowa gr. 10cm -stropian FS20 gr. 10cm -izolacja przeciwniełogowa z powłok asf.,pap asf. lub folii PVC lub PE. -chudy beton żwirowy gr. 10-15cm -podsyłka piaskowa gr. 10-15cm -grunt rodzimy	-posadzka betonowa-zbrojona-4cm -1xpapa asf., folia PVC lub PE (nie stosować na styropian) -stropian gr. 2cm(FS20) -izolacja parochronna z powłoki asfaltowej,izolacji papowej ,folii PVC lub PE. -strop typu"ZERAN"-wytrzy-małość 4,5kN/m2 -tynk cementowo-wapienny	-wprawa tynkarska cieńkowarstwowa zaprawa klejowa mrozoodporna ,elastyczna na siatce poliestrowej -stropian(FS20) gr. 12cm beton kontraktowy odm. 600 gr. 24cm tynk cementowo-wapienny	-płytki klinkierowe lub tynk mozaikowy(gramiast). poniżej teranu masa bitumiczna zaprawa klejowa mrozoodporna ,elastyczna na siatce poliestrowej -stropian (FS20)gr. 12cm izolacja pionowa z mas bitumicznych nie wchodzących w reakcję ze styropianem blocek betonowy M6 izolacja pionowa z mas bitumicznych									

NAZWA PROJEKTU:		ŚWIETLICA WIEJSKA W PILCHACH		PYS :	
LOKALIZACJA :		w PILCHY , gm.PISZ ,dłz nr 7719		SKALA :	
INWESTOR :		GMINA PISZ 12-200 PISZ, ul. GIZEWUSZA 5		DATA:	
PROJEKTANT :		Jacek Gójanek ul. Jacewska 16/15, 19-500 Goldap mgr inż. arch. Jadwiga Skowrońska ul.M.C. Skłodowskiej 11 / 32, 15-275 Białystok		NR DPK. SUW 1490 WAM/0092/ZOOLK/06 NR DPK. DI.5/89	
WSPÓŁPRACUJĄCY :		inż. Michał Wołyniec		PRZEKRÓJ A-A	



WIDOK ZE STRONY POŁUDNIOWEJ

WIDOK ZE STRONY POŁUDNIOWEJ

WIDOK ZE STRONY POŁUDNIOWEJ

WIDOK ZE STRONY POŁUDNIOWEJ

WIDOK ZE STRONY POŁUDNIOWEJ

WIDOK ZE STRONY POŁUDNIOWEJ

A.0

A.0

A.0

A.0

A.0

WIDOK ZE STRONY POŁUDNIOWEJ


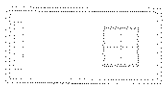




WIDOK ZE STRONY POŁUDNIOWEJ

ZESTAWIENIE STOLARKI
SKALA 1:100

STABSTAD PRAWNIE
W PISZU
12-200 PISZ
WYBÓR 14.6
Konsultacje i projektowanie
ul. Kościuszki 20, 20-001 Pisz

ZESTAWIENIE STOLARKI DRZWIOWEJ

ZESTAWIENIE STOLARKI DRZWIOWEJ

Lp	1	2	3	4	5	6	
Symbol na rysunku	Dh	Di	Di1	Di/Os	Dz	Dz	
Schemat							
Wykazy w sekcje otworu	S	2500	1000	1100	1000	1700	2280
	H	2000	2050	2050	2050	2100	2200
	Obrotowa skrzydła L/P	L	P	L	P	L	P
	Płytyca	1					
	Ilość sztuk na poszczególnych korynnych	1	1	1	2	2	1
RAZEM							
Całkowita ilość sztuk	1	2	1	2	2	1	
Uwagi:		z kratką nawiewną	z kratką nawiewną	wewnętrzne	wewnętrzne	zewnętrzne	

ZESTAWIENIE STOLARKI OKIENNEJ

OKNA ZEWNĘTRZNE							
Lp	1	2	3	4	5	6	
Symbol na rysunku	01	02	03	04	05		
Schemat							
Wykazy w sekcje prutu	S _u	1200	1800	900	1500	1800	750
	H _u	1800	1500	1200	1500	2100	1140
	Wykazy	S					
Ilość sztuk na poszczególnych korynnych	H						
	Płytyca						
	Podłazze	2	3	2	1	1	3
Całkowita ilość sztuk	2	3	2	1	1	3	
Uwagi:							jesto okno dachowe zostawiać jako wyłaz

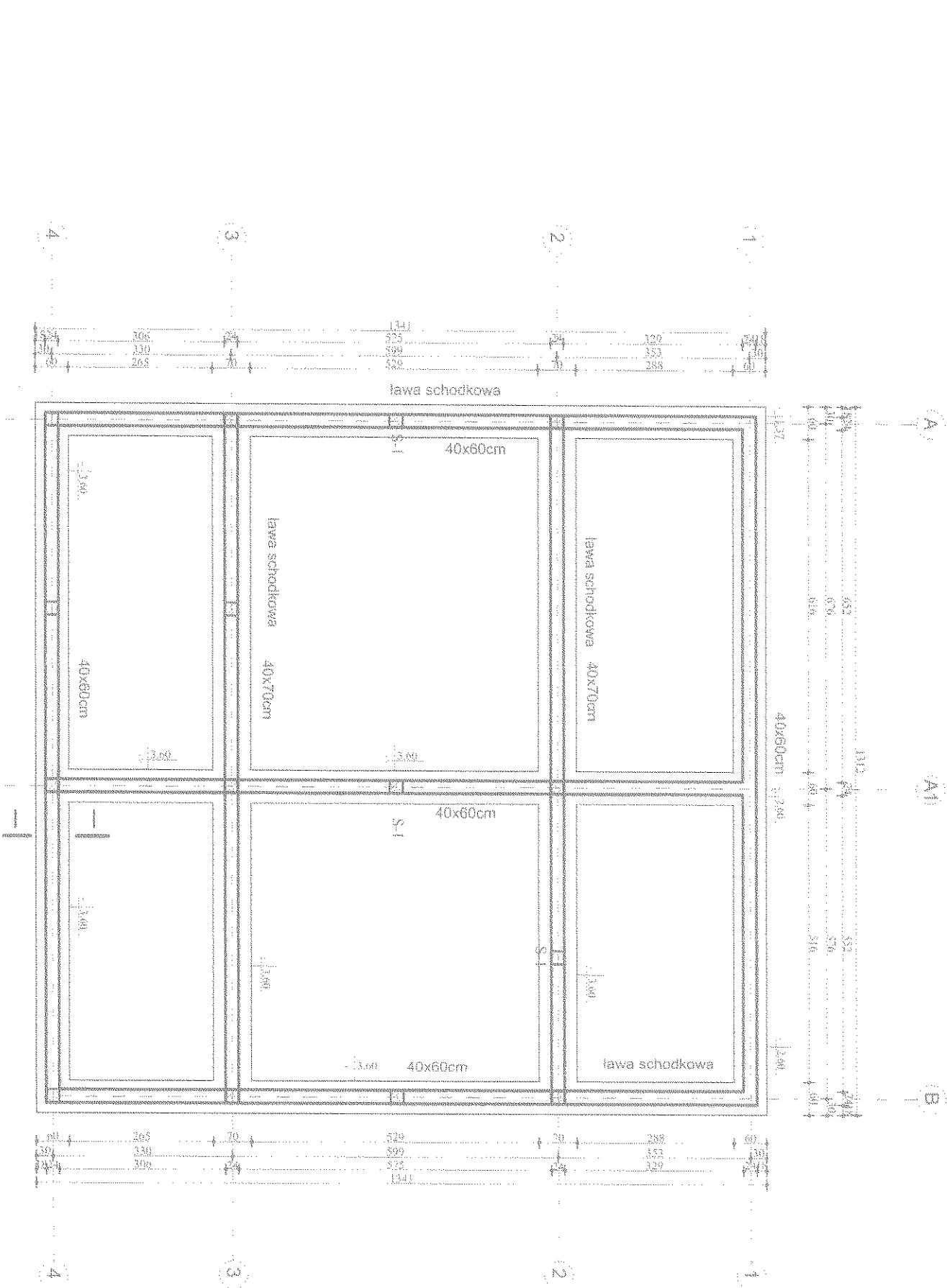
UWAGA:

Przed zamówieniem stolarki wszystkie wymiary sprawdzić na budowie

Nazwa Projektu:		ŚWIETLICA WIEJSKA W PILCICHACH		Złaz : A 7	
Lokalizacja :		w PILCICH, gm.PISZ ,dz.nr 77/19		Skala : 1 : 100	
Inwestor :		GMINA PISZ 12-200 PISZ, ul. GIZEWILUSZA 5		Data: maj2008	
Projektant :		Jacek Gófański - ul. Jacewska 16/15, 19-500 Gólabap		Temat rysunku : ZESTAWIENIE STOLARKI	
mgr inż. arch. Jacek Gófański ul.M.C. Skłodowskiej 11/32, 15-275 Białystok		NR D.P.R. - SUW 1490 WAA00092.ZOOLK06		NR D.P.R. - BI.5/5-89	
Wykonanie : mgr inż. arch. Jacek Gófański		Projektant : mgr inż. arch. Jacek Gófański		Złaz : A 7	

RZUT FUNDAMENTÓW
SKALA 1:100

STANOWISKO PODMIOTU
w Piszcu
12-200 PISZ
WYKONANIE
Pracownia Projektowa
inż. Michał Wołyński



NIE UWZGLĘDNIONO ZAKŁADU ZBRÓJENIA
ORAZ ZBRÓJENIA ŁĄCZĄCEGO ŁAWY SCHODKOWE

1. #12, lc=76m x 4szt = 304m x 0,888=270kg
2. Ø6, lc=1,20m x 304szt = 365m x 0,222 = 81kg

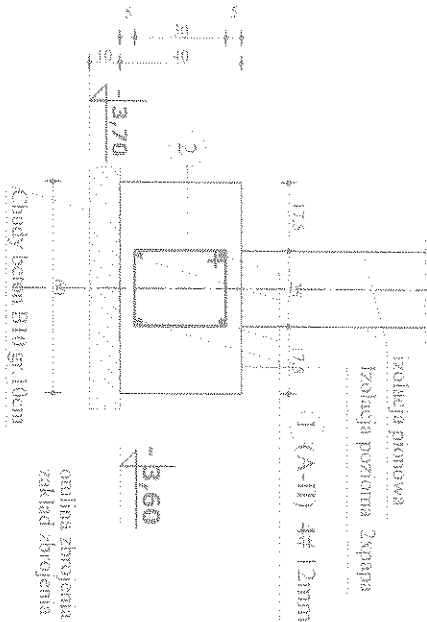
łącznie : 351kg

ZESTAWIENIE STALI

BETON B15
STAL : # A-II (34GS)
Ø A-0 (S05)
BETON PODKLADOWY B10



2. (A-0) Ø6mm co 25cm, lc=120cm, szt. 304



NAZWA PROJEKTU:

ŚWIETLICA WIELSKA W KOCIOŁKU SZLACHECKIM

PIS :

K1

LOKALIZACJA : W KOCIOŁEK SZLACHECKI, gm.PISZ, dz.nr 127/88

SKALA :

1 : 100

INWESTOR :

GMINA PISZ

DATA :

mar2008

PROJEKTANT : Jacek Gólanek

ul. Jacekowska 16/15, 19-500 Gdaliap

mgr inż. arch. Jacek Gólanek

ul.M.C. Skłodowskiej 11/32, 15-275 Białystok

WYKONANIE : inż. Michał Wołyński

WYKONANIE : inż. Michał Wołyński

GŁĘBOKOŚĆ POSADOWIENIA OD POWIERZCHNI TERENU -1,20m

•

Journal of Management Inquiry 16(4)

[illegible]

STUDY GUIDE

THE JOURNAL OF THE ROYAL ANTHROPOLOGICAL INSTITUTE

2. W. J. - Wierbie 24.2.4cm - (bojowy 31.12.4-11) strażnik w więzieniu od 25.09.41

4. Works about 12 cm, hollow hollow and wide system

[illegible]

6. *Technologické postupy a procesy* tříla kotvení v sítni, nářez výmění

Zobowiązań państwa

- $$1.5 \times 10^3 \times 3.6 = 5.4 \times 10^3$$

Zemine Tabası - 5

- 97-7m - 4st
97-8m - 4st
97-9m - 4st
97-10m - 4st
97-11m - 4st
97-12m - 4st
97-13m - 4st
97-14m - 4st
97-15m - 4st
97-16m - 4st



BETON B3
STAL: # A-1 (34CS)
Ø 2.0 (S8S)
BETON PODKLADOWY B10

SECRET

THE UNIVERSITY OF CHICAGO

Figure 1 consists of a 3x3 grid of diagrams. The top row shows a single cell with a central dot. The middle row shows a cell with a central dot and four surrounding dots. The bottom row shows a cell with a central dot and eight surrounding dots. The diagrams are labeled with numbers 1 through 9.

1. *Author*
 2. *Title of Paper*
 3. *Journal*
 4. *Volume*
 5. *Page*
 6. *Year*
 7. *Month*
 8. *Day*
 9. *Page*
 10. *Page*
 11. *Page*
 12. *Page*
 13. *Page*
 14. *Page*
 15. *Page*
 16. *Page*
 17. *Page*
 18. *Page*
 19. *Page*
 20. *Page*
 21. *Page*
 22. *Page*
 23. *Page*
 24. *Page*
 25. *Page*
 26. *Page*
 27. *Page*
 28. *Page*
 29. *Page*
 30. *Page*
 31. *Page*
 32. *Page*
 33. *Page*
 34. *Page*
 35. *Page*
 36. *Page*
 37. *Page*
 38. *Page*
 39. *Page*
 40. *Page*
 41. *Page*
 42. *Page*
 43. *Page*
 44. *Page*
 45. *Page*
 46. *Page*
 47. *Page*
 48. *Page*
 49. *Page*
 50. *Page*
 51. *Page*
 52. *Page*
 53. *Page*
 54. *Page*
 55. *Page*
 56. *Page*
 57. *Page*
 58. *Page*
 59. *Page*
 60. *Page*
 61. *Page*
 62. *Page*
 63. *Page*
 64. *Page*
 65. *Page*
 66. *Page*
 67. *Page*
 68. *Page*
 69. *Page*
 70. *Page*
 71. *Page*
 72. *Page*
 73. *Page*
 74. *Page*
 75. *Page*
 76. *Page*
 77. *Page*
 78. *Page*
 79. *Page*
 80. *Page*
 81. *Page*
 82. *Page*
 83. *Page*
 84. *Page*
 85. *Page*
 86. *Page*
 87. *Page*
 88. *Page*
 89. *Page*
 90. *Page*
 91. *Page*
 92. *Page*
 93. *Page*
 94. *Page*
 95. *Page*
 96. *Page*
 97. *Page*
 98. *Page*
 99. *Page*
 100. *Page*

May 2008

Project: Week 01 week

THE

The schematic representation illustrates the following process:

- ROS Production:** NADPH oxidase produces superoxide ($O_2^{\cdot -}$) and hydrogen peroxide (H_2O_2).
- Lipid Peroxidation:** These ROS lead to the formation of lipid hydroperoxides ($LOOH$), which further break down into aldehydes and ketones.
- DNA Damage:** The resulting products cause oxidative damage to DNA, potentially leading to mutations or cancer.
- Antioxidant Action:** Antioxidants such as Vitamin E and β -carotene intervene at two points: they inhibit the initial ROS production and also scavenge the free radicals and lipid hydroperoxides before they can damage the DNA.

[illegible]
$$\frac{1}{\pi} \int_{-\infty}^{\infty} f(x) dx = \lim_{n \rightarrow \infty} \frac{1}{n} \sum_{k=1}^n f\left(\frac{k}{n}\right)$$

THE HISTORY OF THE

NOV 25 1976

POSTFACE: in Michi Wörz

2000 2001 2002 2003 2004 2005 2006 2007 2008 2009 2010 2011 2012 2013 2014 2015 2016 2017 2018 2019 2020 2021 2022 2023 2024 2025 2026 2027 2028 2029 2030 2031 2032 2033 2034 2035 2036 2037 2038 2039 2040 2041 2042 2043 2044 2045 2046 2047 2048 2049 2050 2051 2052 2053 2054 2055 2056 2057 2058 2059 2060 2061 2062 2063 2064 2065 2066 2067 2068 2069 2070 2071 2072 2073 2074 2075 2076 2077 2078 2079 2080 2081 2082 2083 2084 2085 2086 2087 2088 2089 2090 2091 2092 2093 2094 2095 2096 2097 2098 2099 2100 2101 2102 2103 2104 2105 2106 2107 2108 2109 2110 2111 2112 2113 2114 2115 2116 2117 2118 2119 2120 2121 2122 2123 2124 2125 2126 2127 2128 2129 2130 2131 2132 2133 2134 2135 2136 2137 2138 2139 2140 2141 2142 2143 2144 2145 2146 2147 2148 2149 2150 2151 2152 2153 2154 2155 2156 2157 2158 2159 2160 2161 2162 2163 2164 2165 2166 2167 2168 2169 2170 2171 2172 2173 2174 2175 2176 2177 2178 2179 2180 2181 2182 2183 2184 2185 2186 2187 2188 2189 2190 2191 2192 2193 2194 2195 2196 2197 2198 2199 2200 2201 2202 2203 2204 2205 2206 2207 2208 2209 2210 2211 2212 2213 2214 2215 2216 2217 2218 2219 2220 2221 2222 2223 2224 2225 2226 2227 2228 2229 2230 2231 2232 2233 2234 2235 2236 2237 2238 2239 2240 2241 2242 2243 2244 2245 2246 2247 2248 2249 2250 2251 2252 2253 2254 2255 2256 2257 2258 2259 2260 2261 2262 2263 2264 2265 2266 2267 2268 2269 2270 2271 2272 2273 2274 2275 2276 2277 2278 2279 2280 2281 2282 2283 2284 2285 2286 2287 2288 2289 2290 2291 2292 2293 2294 2295 2296 2297 2298 2299 2300 2301 2302 2303 2304 2305 2306 2307 2308 2309 2310 2311 2312 2313 2314 2315 2316 2317 2318 2319 2320 2321 2322 2323 2324 2325 2326 2327 2328 2329 2330 2331 2332 2333 2334 2335 2336 2337 2338 2339 2340 2341 2342 2343 2344 2345 2346 2347 2348 2349 2350 2351 2352 2353 2354 2355 2356 2357 2358 2359 2360 2361 2362 2363 2364 2365 2366 2367 2368 2369 2370 2371 2372 2373 2374 2375 2376 2377 2378 2379 2380 2381 2382 2383 2384 2385 2386 2387 2388 2389 2390 2391 2392 2393 2394 2395 2396 2397 2398 2399 2400 2401 2402 2403 2404 2405 2406 2407 2408 2409 2410 2411 2412 2413 2414 2415 2416 2417 2418 2419 2420 2421 2422 2423 2424 2425 2426 2427 2428 2429 2430 2431 2432 2433 2434 2435 2436 2437 2438 2439 2440 2441 2442 2443 2444 2445 2446 2447 2448 2449 2450 2451 2452 2453 2454 2455 2456 2457 2458 2459 2460 2461 2462 2463 2464 2465 2466 2467 2468 2469 2470 2471 2472 2473 2474 2475 2476 2477 2478 2479 2480 2481 2482 2483 2484 2485 2486 2487 2488 2489 2490 2491 2492 2493 2494 2495 2496 2497 2498 2499 2500 2501 2502 2503 2504 2505 2506 2507 2508 2509 2510 2511 2512 2513 2514 2515 2516 2517 2518 2519 2520 2521 2522 2523 2524 2525 2526 2527 2528 2529 2530 2531 2532 2533 2534 2535 2536 2537 2538 2539 2540 2541 2542 2543 2544 2545 2546 2547 2548 2549 2550 2551 2552 2553 2554 2555 2556 2557 2558 2559 2560 2561 2562 2563 2564 2565 2566 2567 2568 2569 2570 2571 2572 2573 2574 2575 2576 2577 2578 2579 2580 2581 2582 2583 2584 2585 2586 2587 2588 2589 2590 2591 2592 2593 2594 2595 2596 2597 2598 2599 2600 2601 2602 2603 2604 2605 2606 2607 2608 2609 2610 2611 2612 2613 2614 2615 2616 2617 2618 2619 2620 2621 2622 2623 2624 2625 2626 2627 2628 2629 2630 2631 2632 2633 2634 2635 2636 2637 2638 2639 2640 2641 2642 2643 2644 2645 2646 2647 2648 2649 2650 2651 2652 2653 2654 2655 2656 2657 2658 2659 2660 2661 2662 2663 2664 2665 2666 2667 2668 2669 2670 2671 2672 2673 2674 2675 2676 2677 2678 2679 2680 2681 2682 2683 2684 2685 2686 2687 2688 2689 2690 2691 2692 2693 2694 2695 2696 2697 2698 2699 2700 2701 2702 2703 2704 2705 2706 2707 2708 2709 2710 2711 2712 2713 2714 2715 2716 2717 2718 2719 2720 2721 2722 2723 2724 2725 2726 2727 2728 2729 2730 2731 2732 2733 2734 2735 2736 2737 2738 2739 2740 2741 2742 2743 2744 2745 2746 2747 2748 2749 2750 2751 2752 2753 2754 2755 2756 2757 2758 2759 2760 2761 2762 2763 2764 2765 2766 2767 2768 2769 2770 2771 2772 2773 2774 2775 2776 2777 2778 2779 2780 2781 2782 2783 2784 2785 2786 2787 2788 2789 2790 2791 2792 2793 2794 2795 2796 2797 2798 2799 2800 2801 2802 2803 2804 2805 2806 2807 2808 2809 2810 2811 2812 2813 2814 2815 2816 2817 2

Abstract

[illegible]

.....
 2/11/2012

Figure 1. Chemical structures of the monomers and polymers.

[illegible][illegible]

EXHIBIT

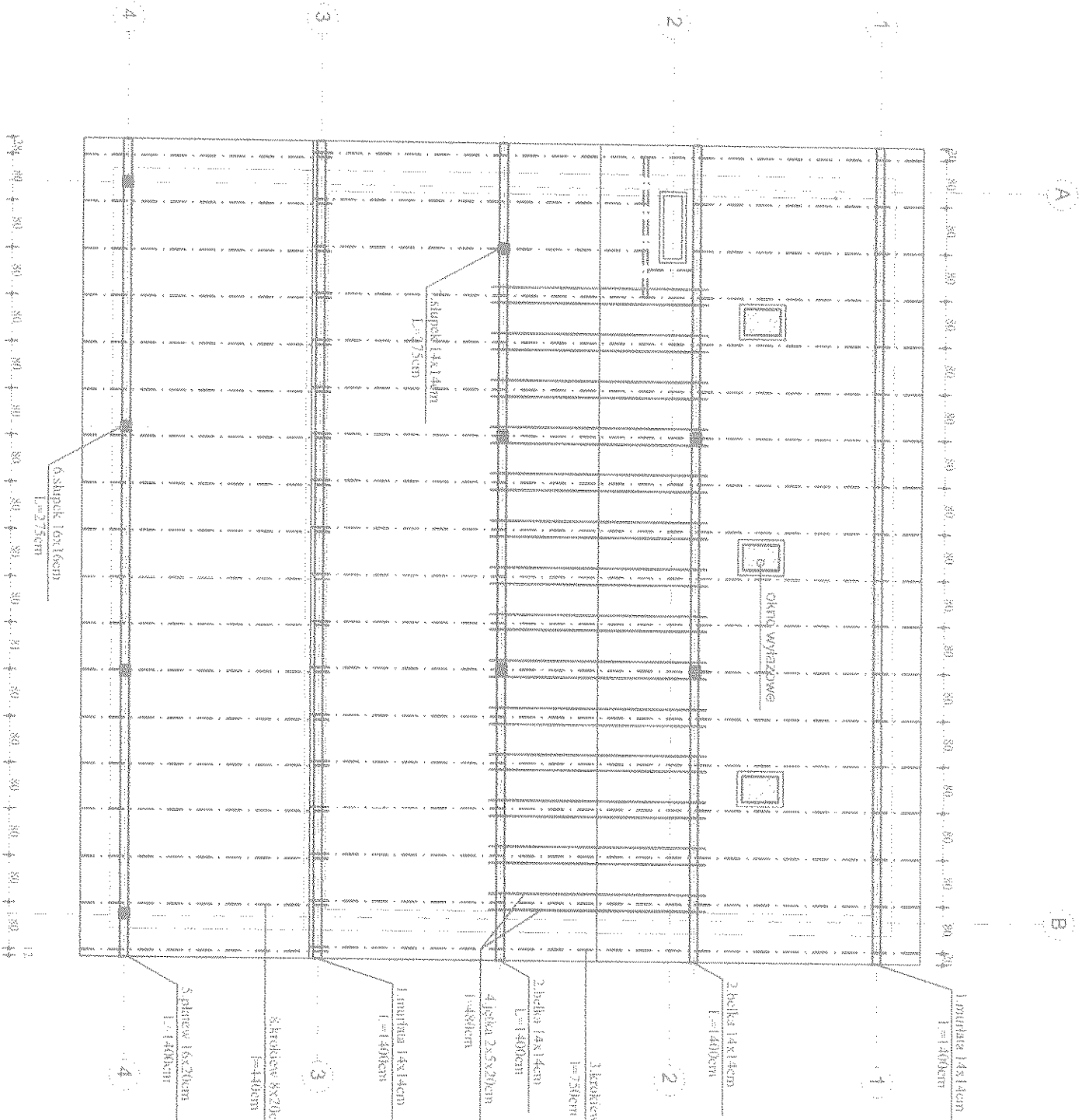
Figure 1. Schematic representation of the experimental design. The subjects were divided into two groups: the control group and the experimental group. The control group was divided into two subgroups: the control group and the experimental group. The experimental group was divided into two subgroups: the control group and the experimental group. The control group was divided into two subgroups: the control group and the experimental group. The experimental group was divided into two subgroups: the control group and the experimental group.

RZUT WIEŻY DACHOWEJ
SKALA 1:100

STROPIWO PRZEMIANOWE
w PISZU
12-200 PISZ
WYDZIAŁ
Budownictwa

ZESTAWIENIE DREWNA

Nr	Element	Profil	Dł. jedn.	Ilość	Dł. całk.	Obj.
		CITXCm	m	SZL	m	m3
1	MURŁATA	14x14	14,0	2	28	0,55
2	BEŁKA	14x14	14,0	2	28	0,55
3	KROKIEW	8x20	7,50	36	270	4,32
4	JĘTKA	2x 5x20	4,80	2x14	134,4	1,34
5	PEŁATEW	16x20	14,0	1	14,0	0,45
6	SLUPEK	16x16	2,75	4	11,0	0,28
7	SLUPEK	14x14	2,75	5	13,75	0,27
8	KROKIEW	8x20	4,40	18	79,2	1,27
RAZEM :					578,35	9,03



UWAGA:
konwy fajkowe Ø12mm max co 1,5m

MACEW PROJEKTU:		ŚWIETLICA WIEJSKA W PILCHACH		ZYS :	
URZĄDZALNIA :		w PILCHY, gm. PISZ, dz.nr 77/19		SKALA :	
INWESTOR :		GMINA PISZ		1 : 100	
PROJEKTANT :		12-200 PISZ, ul. GIZEWUSZA 5		DATA :	
ul. Jaczewska 16/15, 19-500 Gaidap		NR UPR. SŁUW 1490		mgr inż. arch. Jędrzeja Skowrońska	
mgr inż. arch. Jędrzeja Skowrońska		WAM/0992/2008/006		PROJEKT WYKONANIE :	
ul. M. C. Skłodowskiej 11 / 32, 15-275 Białystok		NR UPR. 81/5/89		RZUT WIEŻY DACHOWEJ	
MSPOT PRACA : inż. Michał Wołyniec		RAZEM :		578,35	