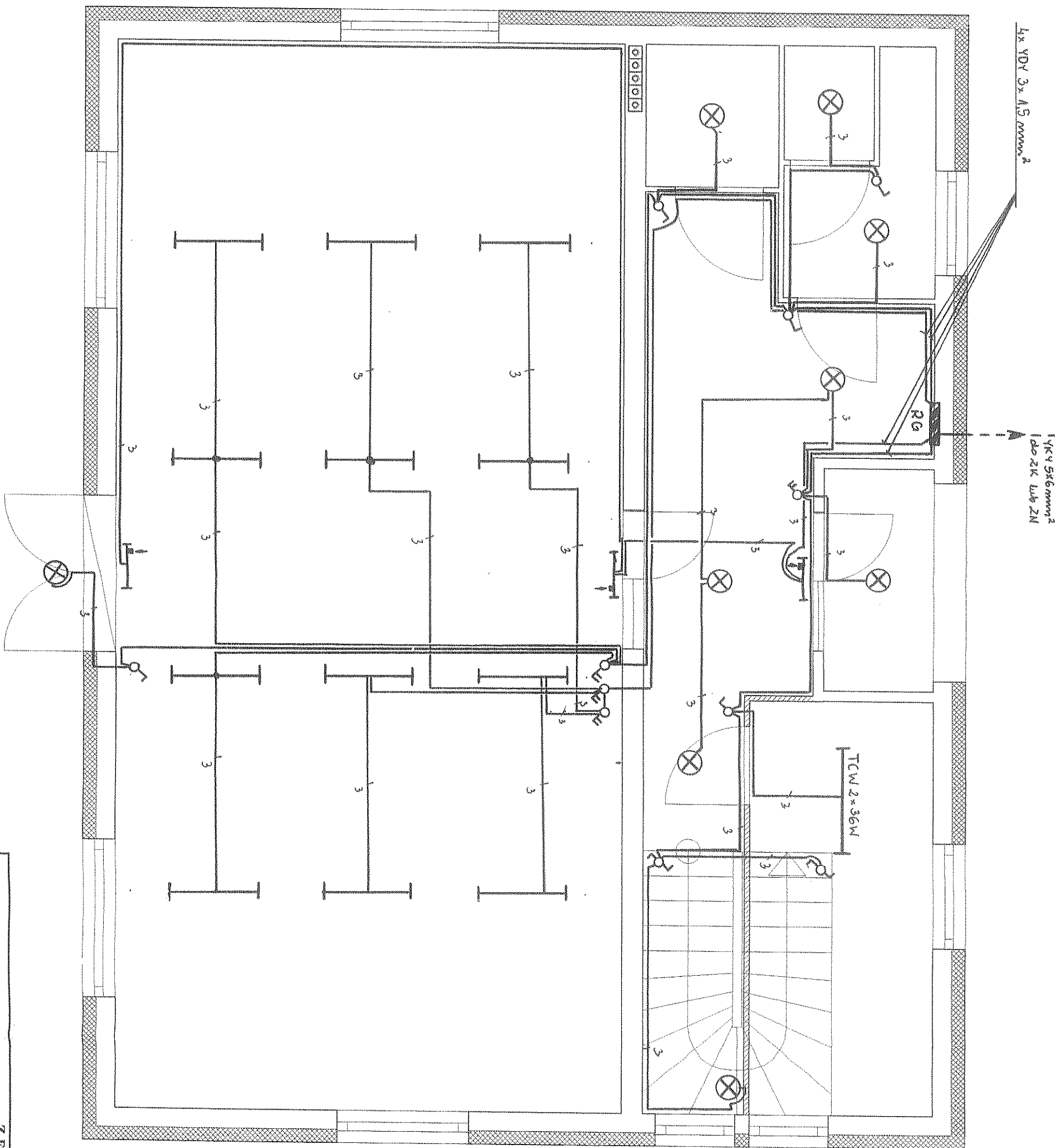


- 45 - gniazdo silowe 5x32A
- 24 - podwójne gm. he. swietelne z balonem odwr.
- 14 - jw. pojedyncze
- 6...W - gm. pojed. z balonem odwr. od gniazdka o mocy...W.
- 14 - gm. podwójne z balonem odwr.

Z.E. Wolt			
OBIEKT	Budowa świetlicy wiejskiej		
ADRES	Piłchy dz. nr 77/19; Gm. Pisz		
INWESTOR	Gmina Pisz		
NAZWA RYSUNKU	Instalacja gniazd wtyczkowych		
AUTOR	inż. SŁAWOMIR ROMANOWSKI		
	NR UPR.	PDL/0104/PWOE/06	
SKALA	1:50	NR RYS.	1
DATA	20.05.2008r.	PODPIS	



- Ø - łącznik bieżnikowy
- Ø - łącznik jednobiegunowy
- Ø - łącznik odładowy
- Ø - oprawa PK
- Ø - j.w. montowana na ścianie
- TCW 2x36W - oprawa TCW 2x36W
- Ø - oprawa OKN 2x36W z wiatrem
- Ø - oprawa PK 2x112 mod. aw. i pilotowaniem

Z.E. Wolt			
OBIEKT	Budowa świetlicy wiejskiej		
ADRES	Plechy dz. nr 77/19; Gm. Pisz		
INWESTOR	Gmina Pisz		
NAZWA RYSUNKU	Instalacja oświetleniowa - parter		
AUTOR	inż. SŁAWOMIR ROMANOWSKI		
	NR UPR. PDL/0104/PWOE/06	NR RYS. 2	DATA 20.05.2008r.