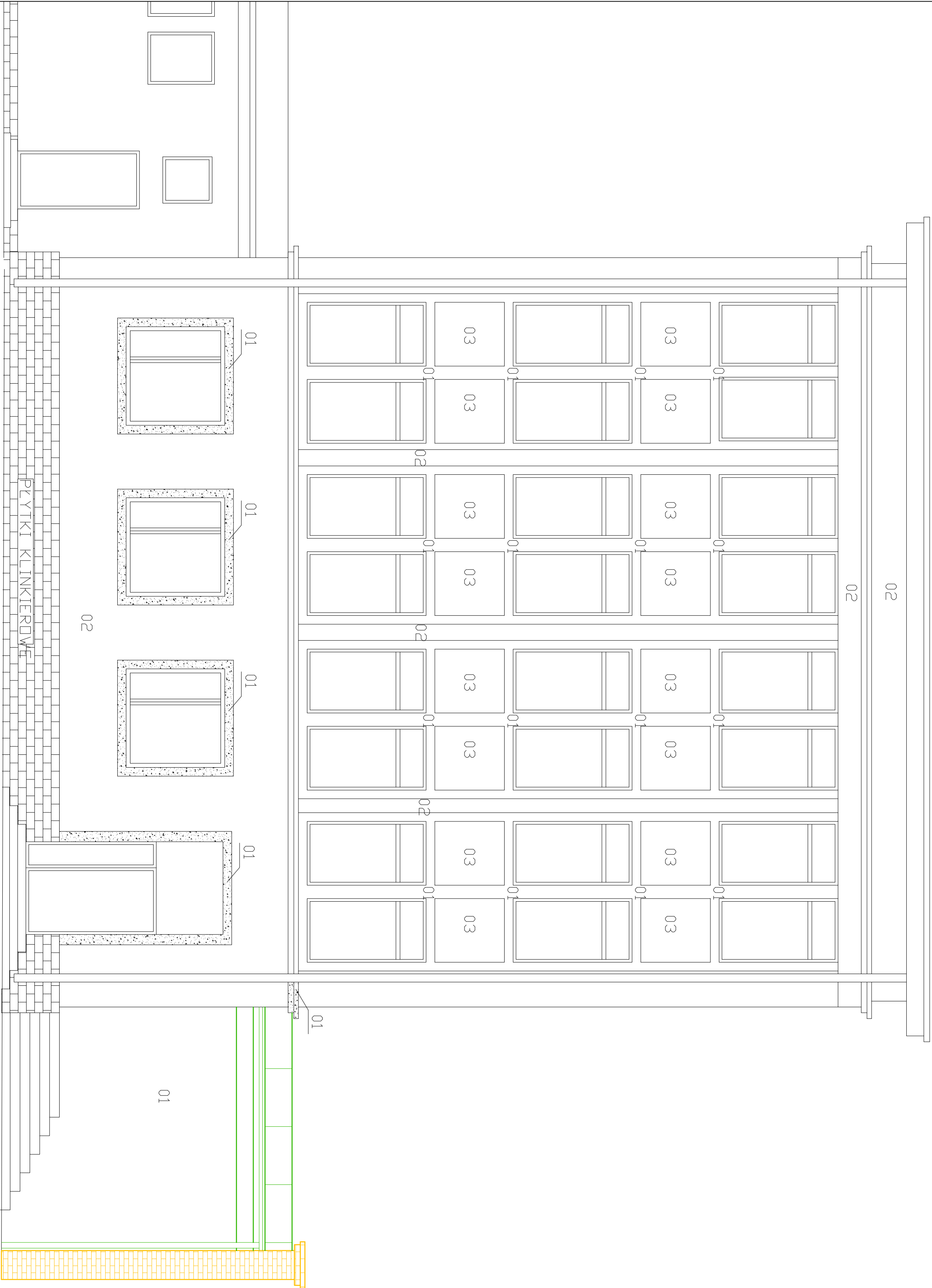


ELEWACJA WSCHODNIA



490

BIURO OBSŁUGI INWESTYCJI mgr inż. Michał Andrzejczyk ul. Wojska Polskiego 82/14, 12-200 PISZ, tel. 517149157				TITŁ GŁÓWNY	
inwestor: GMINA PISZ				B3	
adres: ul. Giszewusza 5, 12-200 Pisz				PROJEKT WYKONAWCZY	
projekt: Budowa, zadaszczenia nad wejściem głównym do budynku Gimnazjum Nr 1 w Pisz				BUDOWLANA	
nazwa rys: WIDOK Z BOKU				skala: 1:50	
stanowisko	imię i nazwisko	podpis		data	
PROJEKTANT:	Edward Łotowski			06.2010	
OPRACOWAŁ:	inż. Michał Andrzejczyk				