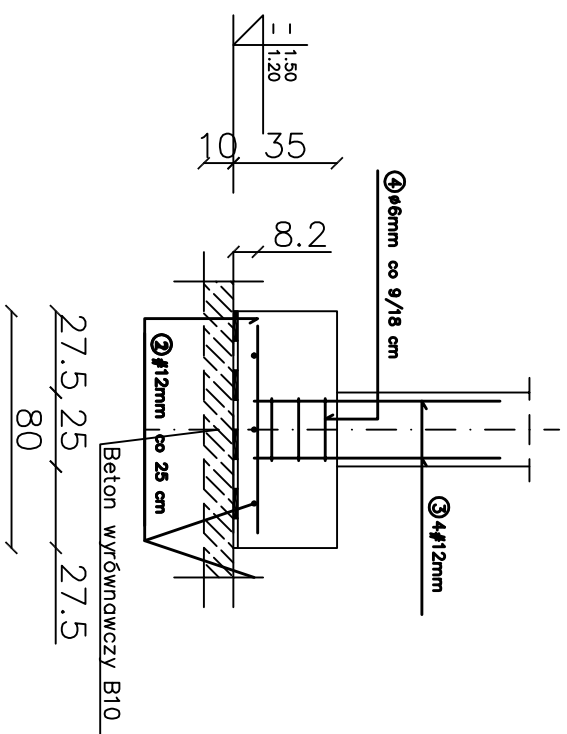
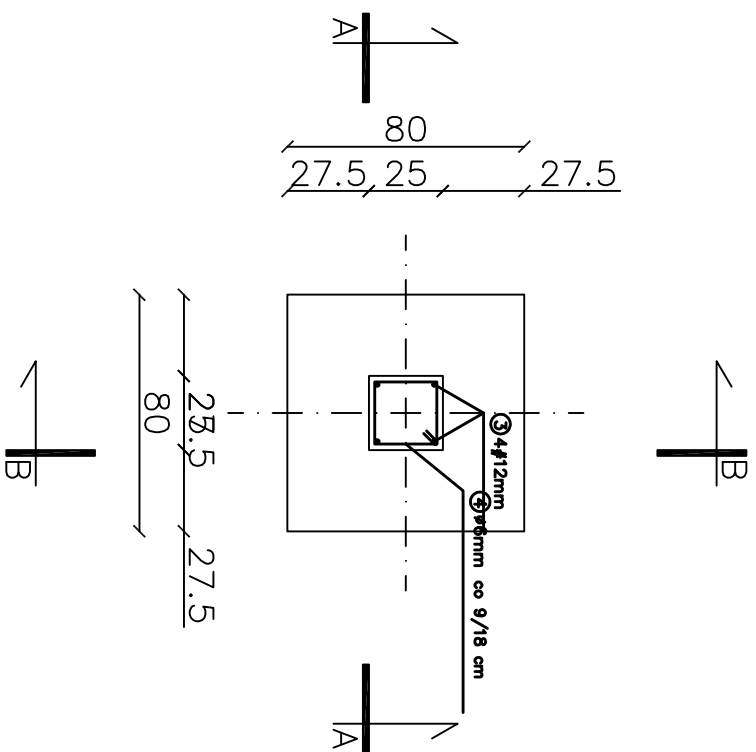


STOPA FUNDAMENTOWA St 2 0.80 x 0.80 m szt. 1

PRZEKRÓJ B-B



PRZEKRÓJ A-A

② $\frac{27.5}{80} \times 25 = 8.53125$ cm

					DŁUGOŚĆ CAŁKOWITA [m]											
NR	Średnica [mm]		Długość [cm]	Ilość [szt.]	SOS						340S					
	Ø	#									#12					
1		12	70	3	Ø6								2.10			
2		12	70	3									2.10			
3		12	110	4									4.40			
4	6		94	3	2.82											
DŁUGOŚĆ ODCIĘW [m]					2.82								8.60			
MASA JEDNOSTKOWA [kg/m]					0.222								0.888			
MASA ODCIĘW [kg]					0.63								7.64			
MASA RAZEM [kg]											0.63					7.64

BETON KONSTRUKCYJNY B20
STAL ZBROJENIOWA 34GS, S10S

BIURO OBSŁUGI INWESTYCJI mgr inż. Michał Andriejczyk ul. Wojska Polskiego 82/14, 12-200 PISZ, tel. 517749157		nr rysunku
inwestor: GMINA PISZ adres: ul. Giszewiusza 5, 12-200 Pisz		<div>B11</div>
projekt: Budowa zadoszczenia nad wejściem głównym do budynku Gimnazjum Nr 1 w Piszu		
nazwa rys.: Stopa nr 2		
stanowisko Imię i nazwisko	podpis	
PROJEKTANT: Edward Łotowski		data 06.2010
OPRACOWAŁ: inż. Michał Andriejczyk		skala 1:25
		PROJEKT WYKONAWCZY branża: BUDOWLANA