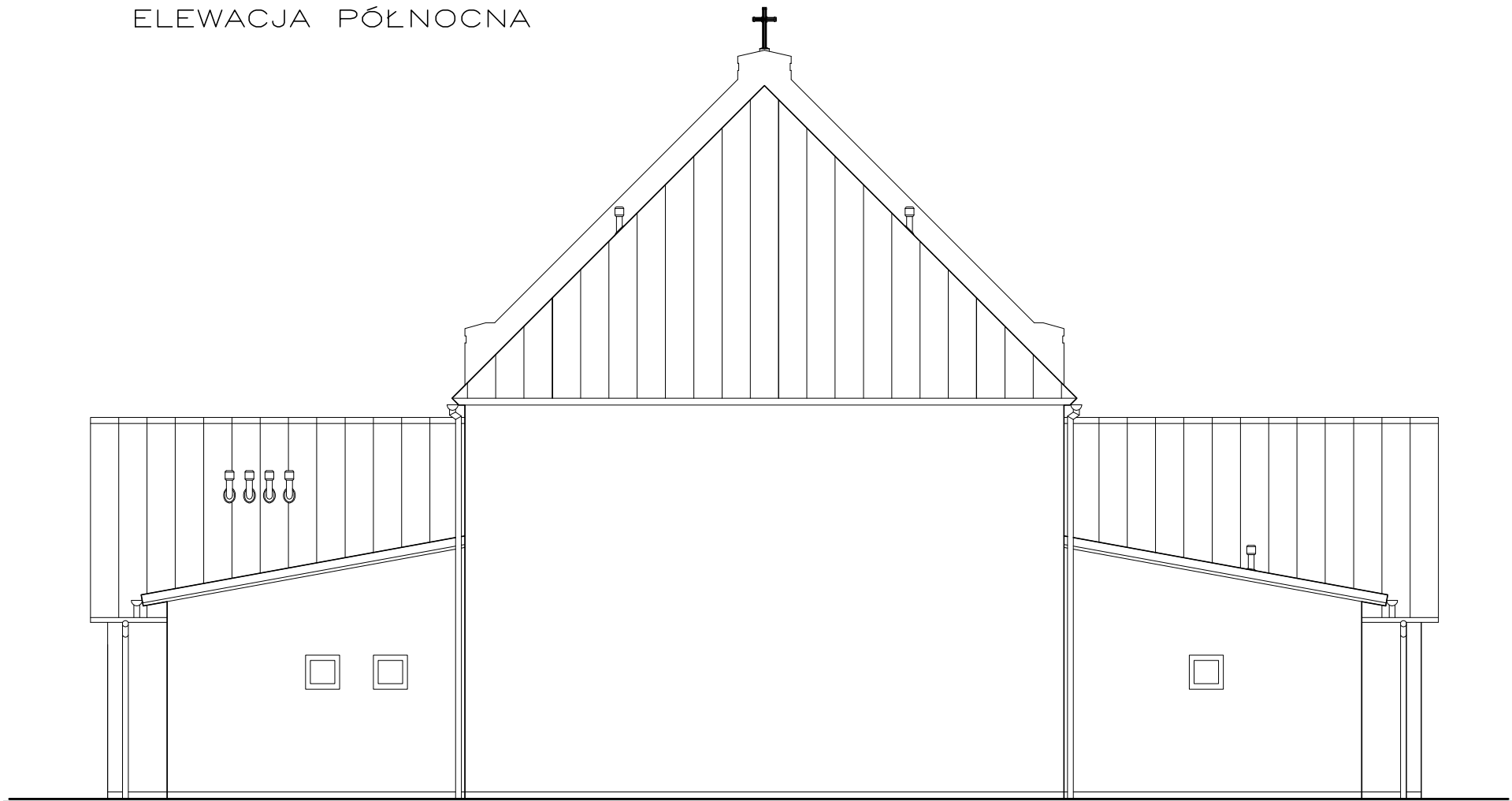




ELEWACJA PÓŁNOCNA



ELEWACJA ZACHODNIA

<div>MTŁupiński</div> <div>ul. Trzcinowa 1 • 12-200 Pisz Tx3@wp.pl fax.: 0874234003, tel.: 0227397020, 607 366 151 NIP: 849 122 79 11 • REGON: 280130524</div>				nr rysunku	
inwestor: Urząd Miasta i Gminy Pisz				AII-5	
adres: ul. Gizewiusza 5, 12-200 Pisz,					
projekt: REMONT BUDYNKU DOMU POGRZEBOWEGO przy ul. SPOKOJNEJ w PISZU (dz. nr ew. 1171/12)				stadium: PROJ. BUDOWLANY	
nazwa rys: ELEWACJE				branża: ARCHITEKTURA	
				skala 1:100	
stanowisko	imię i nazwisko	specjalność	nr uprawnień	podpis	data
projektant:	arch M.TOMASZ ŁUPIŃSKI	architektura	upr. 1/2005/OL		grudzień - 09
opracował:					