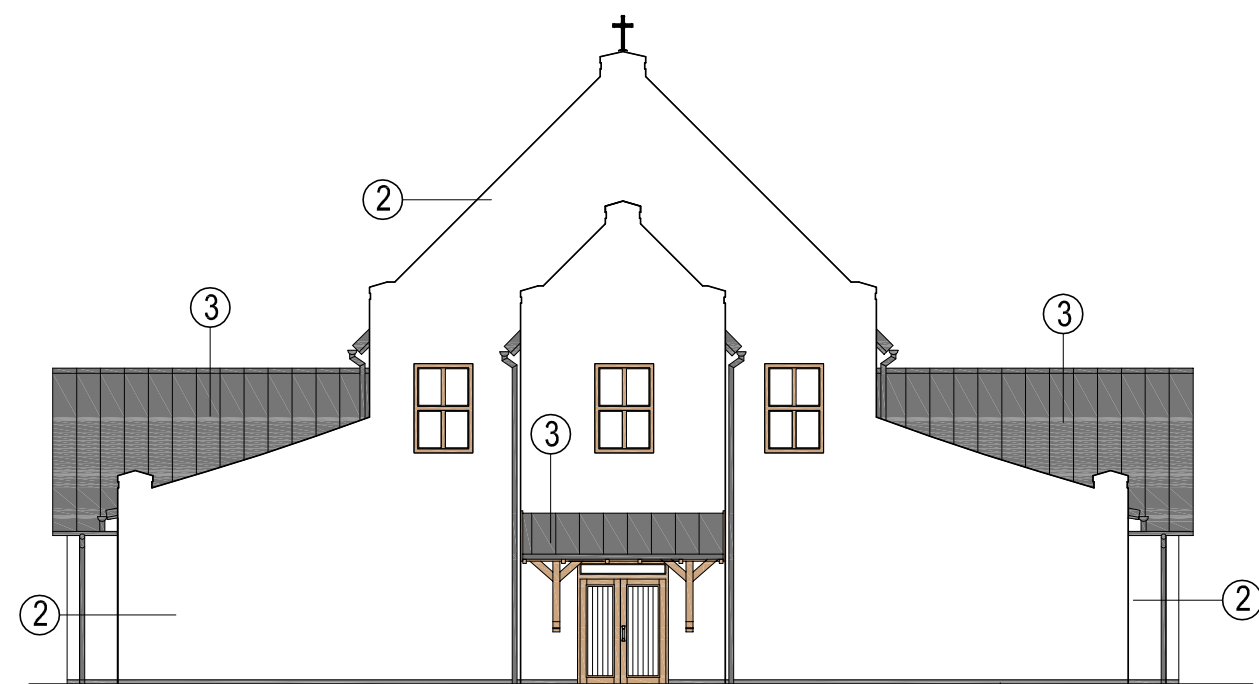
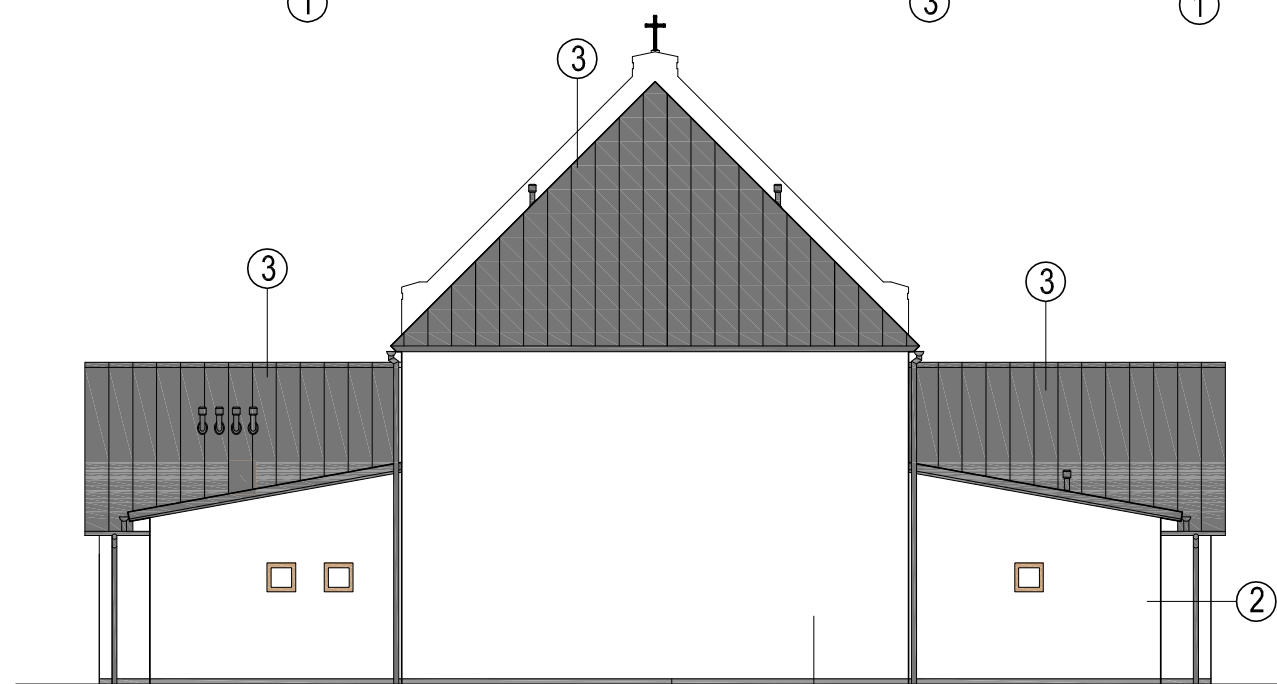




ELEWACJA POŁUDNIOWA



ELEWACJA WSCHODNIA



ELEWACJA ZACHODNIA



ELEWACJA PÓŁNOCNA

- 1 WYPRAWA COKŁOWA GRUBOZIARNISTA  
MELANŻ KOLORYSTYCZNY MARMURIT nr 245 gr 1.5mm wg. firmy KABE
- 2 TYNK AKRYLOWY , FAKTURA PEŁNA  
gr. 3.0mm wg. f-my KABE KOLOR BIAŁY
- 3 BLACHA POWLEKANA CLASSIC wg. f-my RUUKKI  
KOLOR GRAFITOWY
- 4 OBRÓBKI BLACHARSKIE ŚCIANEK SZCZYTOWYCH  
RYNNY, RURY SPUSTOWE, OKAPNIKI I PARAPETY ZEWNĘTRZNE  
BLACHA OCYNK.POWLEKANA wg. f-my RUUKKI KOLOR GRAFITOWY
- 5 LAKIER DO DREWNA LAZUR KASZTAN wg. f-my SIGMA

<div>MTŁupiński</div> <div>ul. Trzcinowa 1 • 12-200 Pisz Tx3@wp.pl fax.: 0874234003, tel.: 0227397020, 607 366 151 NIP: 849 122 79 11 • REGON: 280130524</div>			nr rysunku <div>AII-6</div>		
inwestor: Urząd Miasta i Gminy Pisz adres: ul. Gizewiusza 5, 12-200 Pisz,			stadium: PROJ. BUDOWLANY  branża: ARCHITEKTURA		
projekt: <div>REMONT BUDYNKU DOMU POGRZEBOWEGO przy ul. SPOKOJNEJ w PISZU (dz. nr ew. 1171/12)</div>					
nazwa rys: <div>KOLORYSTYKA ELEWACJI</div>			skala <div>1:150</div>		
stanowisko	imię i nazwisko	specjalność	nr uprawnień	podpis	data
projektant:	arch M.TOMASZ ŁUPIŃSKI	architektura	upr.1/2005/OL		grudzień - 0
opracował:					