

PROJEKT ZAGOSPODAROWANIA TERENU PRZY SZKOLE PODSTAWOWEJ NR 1 W PISZU

ADRES INWESTYCJI : ul. Wł. Klementowskiego 2, 12-200 Pisz

NR DZIAŁKI : 196/1

INWESTOR : Szkoła Podstawowa nr 1 w Pisz

ADRES INWESTORA : ul. Wł. Klementowskiego 2, 12-200 Pisz

JEDNOSTKA PROJ : **Anna Chmielewska Green Art**
ul. Moniuszki 4/1 12-200 Pisz
tel: 531-888-113
kontakt@architekci-krajobrazu.eu

PROJEKTANT : mgr inż. arch. Małgorzata Urszula Borak
Nr upr. SUW 27/91

OPRACOWAŁA : mgr inż. Anna Chmielewska

PROJEKTANT
mgr inż. arch. Małgorzata Urszula Borak
upr. proj.: § 4 ust. 2 i 1, § 6 ust. 1 i 2
§ 7, § 13 pkt 1-2 SUW - 27/91
REGON-790036405

green art
Anna Chmielewska
12-200 Pisz, ul. Stanisława Moniuszki 4/1
tel: 531 888 113
NIP 739-355-00-88 REGON 280507762



ZAWARTOŚĆ OPRACOWANIA:

I. CZĘŚĆ OPISOWA
OPIS TECHNICZNY PROJEKTU

II. CZĘŚĆ RYSUNKOWA
SPIS RYSUNKÓW

Lp	NR RYS.	TEMAT	SKALA
1	1	ISTNIEJĄCE ZAGOSPODAROWANIE TERNU	1:200
2	2	INWENTARYZACJA ISTNIEJĄCEGO DRZEWOSTANU	1:200
3	3	PROJEKT ZAGOSPODAROWANIA TERENU	1:100

OPIS TECHNICZNY
PROJEKTU ZAGOSPODAROWANIA TERENU
PRZY SZKOLE PODSTAWOWEJ NR 1 W PISZU

ADRES INWESTYCJI : ul. Wł. Klementowskiego 2, 12-200 Pisz

NR DZIAŁKI : 196/1

INWESTOR : Gminny Zespół Szkół w Pisz

ADRES INWESTORA : ul. Wł. Klementowskiego 2, 12-200 Pisz

JEDNOSTKA PROJ : **Anna Chmielewska Green Art**
ul. Moniuszki 4/1 12-200 Pisz
tel: 531-888-113
kontakt@architekciokrajobrazu.eu

PROJEKTANT : mgr inż. arch. Małgorzata Urszula Borak
Nr upr. SUW 27/91

OPRACOWAŁA : mgr inż. Anna Chmielewska

SPIS TREŚCI

1. DANE OGÓLNE

1.1. INWESTOR

1.2. WYKONAWCA

1.3. PODSTAWA OPRACOWANIA

1.4. ZAKRES OPRACOWANIA

2. STAN ISTNIEJĄCY

2.1. ISTNIEJĄCE ZAGOSPODAROWANIE

2.2. ISTNIEJĄCA ZIELEŃ

3. PROJEKTOWANE ZAGOSPODAROWANIE TERENU

3.1. KONCEPCJA ZAGOSPODAROWANIA TERENU

3.2. PROJEKTOWANE ELEMENTY

3.2.1. Nawierzchnie

3.2.2. Urządzenia zabawowe

3.2.3. Elementy dodatkowe

3.2.4. Zieleń

3.3. ZESTAWIENIE POWIERZCHNI POSZCZEGÓLNYCH ELEMENTÓW ZAGOSPODAROWANIA TERENU

4. INFORMACJE DOTYCZĄCE WPISU DO REJESTU ZABYTKÓW ORAZ PODLEGANIU OCHRONIE KONSERWATORSKIEJ

5. INFORMACJE O PRZEWIDYWANYCH ZAGROŻENIACH

1. DANE OGÓLNE

1.1. INWESTOR

Inwestorem jest Szkoła Podstawowa nr 1 w Piuszu, ul. Wł. Klementowskiego 2,
12-200 Pisz.

1.2. WYKONAWCA

Wykonawcą jest Anna Chmielewska Green Art
ul. Moniuszki 4/1
12-200 Pisz
tel: 531-888-113
kontakt@architekci-krajobrazu.eu
www.architekci-krajobrazu.eu

1.3. PRZEDMIOT INWESTYCJI

Przedmiotem inwestycji jest wykonanie dokumentacji projektowo – kosztorysowej na potrzeby zagospodarowania terenu przy Szkole Podstawowej nr 1 w Piuszu.

1.4. PODSTAWA OPRACOWANIA

Podstawą opracowania jest:

- 1) Zlecenie Inwestora
- 2) Uzgodnienia z Inwestorem
- 3) Wizja lokalna
- 4) Inwentaryzacja własna
- 5) Uchwała Rady Ministrów z dnia 7 lipca 2009 r. w sprawie Rządowego programu wspierania w latach 2009-2014 organów prowadzących w zapewnieniu bezpiecznych warunków nauki, wychowania i opieki w klasach I-III szkół podstawowych i ogólnokształcących szkół muzycznych I stopnia - „Radosna szkoła”
- 6) Normy odnoszące się do placów zabaw
- 7) Pozostałe obowiązujące normy i przepisy.

2.STAN ISTNIEJĄCY

2.1. ISTNIEJĄCE ZAGOSPODAROWANIE

Istniejące zagospodarowanie terenu przedstawia rys nr 1.

Teren objęty opracowaniem znajduje się na działce nr 196/1 w Piszcu przy ul. Wł. Klementowskiego 2, w obrębie kompleksu obiektów Gminnego Zespołu Szkół im. Jana Pawła II w Piszcu. Granica opracowania obejmuje obecnie teren po zachodniej stronie budynku szkoły przeznaczonego dla dzieci klas młodszych. Teren od strony południowej sąsiaduje ze szkolnym parkingiem.

Na obszarze tym występują tylko nieznaczne deniwelacje terenu nie przekraczające 0,15 m.

2.2. ISTNIEJĄCA ZIELEŃ

Na obszarze opracowania występuje następujący drzewostan (rys. nr 2):

Lp	Nazwa polska	Nazwa łacińska	Obwód pnia [cm] mierzony na wys. 130cm	Średnica korony [m]	Uwagi
1	Klon pospolity	<i>Acer platanoides</i>	60	5	Drzewo zdrowe, wymagające przeprowadzenia cięć pielęgnacyjnych
2	Klon pospolity	<i>Acer platanoides</i>	85	5,8	Drzewo zdrowe, wymagające przeprowadzenia cięć pielęgnacyjnych
3	Świerk kłujący	<i>Picea pungens</i>	25	1,5	Młode drzewo wymagające przesadzenia
4	Świerk kłujący	<i>Picea pungens</i>	23	2	Młode drzewo wymagające przesadzenia
5	Klon pospolity	<i>Acer platanoides</i>	55	4	Drzewo zdrowe, wymagające przeprowadzenia cięć pielęgnacyjnych
6	Klon pospolity	<i>Acer platanoides</i>	100	8,2	Drzewo zdrowe, wymagające przeprowadzenia cięć pielęgnacyjnych

Wykonała : mgr inż. Anna Chmielewska architekt krajobrazu 10.05.2011

3. PROJEKTOWANE ZAGOSPODAROWANIE TERENU

3.1. KONCEPCJA ZAGOSPODAROWANIA TERENU

Projekt zagospodarowania terenu ma na celu stworzenie miejsca umożliwiającego młodszym dzieciom podejmowanie aktywności fizycznej w sposób pozwalający rozładować napięcia emocjonalne i fizyczne, wynikające z możliwego ograniczenia spontanicznej aktywności w trakcie zajęć prowadzonych w klasach. Teren zakłada prowadzenie z dziećmi różnych form zajęć ruchowych - pokonywania przeszkód, wspinania, przeskoków, przeplotów czy zwisów. W projekcie zastosowano bezpieczną nawierzchnię syntetyczną pod urządzeniami, właściwie rozmieszczono sprzęt znajdujący się na placu zabaw oraz przyjaźnie zagospodarowano pozostały teren zielenią.

Brak stopni i innych barier fizycznych sprawia że obszar jest w pełni dostępny dla niepełnosprawnych.

3.2. PROJEKTOWANE ELEMENTY

3.2.1. Nawierzchnie

Zaprojektowano nawierzchnię bezpieczną, syntetyczną, przepuszczalną, do stosowania na zewnątrz (zgodnie z normą), do umieszczania na niej urządzeń zabawowych. W celu zapewnienia najwyższej jakości, przy nieregularnym kształcie nawierzchni należy zastosować metodę wylewania nawierzchni. Nawierzchnia powinna amortyzować upadek z wysokości minimum 150 cm.

Nawierzchnie należy układać na odpowiednio przygotowanej, utwardzonej podbudowie ściśle wg wytycznych producenta, jednocześnie umożliwiającej wsiąkanie lub odprowadzanie wody opadowej z zachowaniem spadku poprzecznego 2%.

Nawierzchnie należy ograniczyć na obwodzie krawężnikami gumowymi, montowanymi zgodnie z instrukcją producenta.

Zgodnie z wytycznymi programu „Radosna szkoła” nawierzchnia bezpieczna powinna być koloru pomarańczowego (paleta barw PANTEONE: 152 C; RAL: 2011 Tieforange). i niebieskiego (paleta barw PANTEONE: 540 C; RAL: 5003 Saphirblau). Nawierzchnię należy układać w taki sposób, by dostosować jej wysokość do wysokości przylegającego trawnika.

3.2.2. Urządzenia zabawowe

Montaż projektowanych urządzeń zabawowych i elementów dodatkowych musi odbywać się ściśle wg wytycznych ich producentów, zgodnie z Polską Normą PN-EN 1176-1:2009. Wszystkie urządzenia i elementy muszą być wykonane z bezpiecznych i trwałych materiałów i posiadać atesty oraz certyfikaty bezpieczeństwa potwierdzające zgodność z Polską Normą 1176-1:2009, a także spełniać warunki bezpieczeństwa określone w szczególności w przepisach o ogólnym bezpieczeństwie produktów oraz przepisach w sprawie bezpieczeństwa i higieny w publicznych i niepublicznych szkołach i placówkach. Wymagany jest 3 letni okres gwarancji producenta na wszystkie urządzenia placu zabaw.

Zestaw zabawowy-1szt

Zestaw przeznaczony dla 9 dzieci w wieku 5 do 14 lat, budowany z drewna klejonego warstwowo, toczonego cylindrycznie. Konstrukcja montowana w grunt na kotwach stalowych malowanych proszkowo, daszki i zabezpieczenia z płyty polietylenowej HDPE.

Wokół zestawu zaprojektowano strefę bezpieczeństwa o powierzchni 36 m². Maksymalna wysokość upadku przewidziana dla zestawu to 1,37m.

W skład zestawu wchodzi : platforma sześciokątna, zjeżdżalnia, wejście spiralne i wejście łukowe.

Linarium stożek – 1szt

Urządzenie do wspinaczki dla 5 osób zbudowane z lin polipropylenowych na oplocie stalowym, połączonych aluminiowymi łącznikami , rozpartych na obręczy rozpiętej wspartej na słupie nośnym fundamentowanym w gruncie. Wysokość urządzenia 2,3m , powierzchnia strefy bezpieczeństwa 1,8m². Maksymalna wysokość upadku 0,4m.

Huśtawka podwójna-1szt

Tradycyjna huśtawka dla 2 osób wykonana na konstrukcji z giętych rur lakierowanych proszkowo fundamentowanych w gruncie. Siedziska gumowe zamocowane na łańcuchach ocynkowanych 40cm nad poziomem gruntu. Pole strefy bezpiecznej 35,1 m², maksymalna wysokość upadku 1,3m.

Huśtawka ważka -2szt

Huśtawka dla 2 dzieci, na podstawie metalowej montowana w grunt na kotwach stalowych malowanych proszkowo. Długość huśtawki wynosi 300cm. Strefa bezpieczeństwa szerokości 250cm i długości 500cm.

Huśtawka ważka na sprężynie 1szt

Huśtawka dla 2 dzieci, na podstawie metalowej w formie sprężyny, montowana w gruncie na kotwach stalowych malowanych proszkowo. Długość huśtawki wynosi 152cm. Strefa bezpieczeństwa szerokości 230cm i długości 345cm.

Zabawka na sprężynie – 1szt

Urządzenie dla 4 osób, w formie bujaka na podstawie sprężynie, montowane w gruncie na kotwach stalowych malowanych proszkowo. Siedziska zabawki powinny znajdować się na wysokości 42cm. Zabawka swoim kształtem powinna przypominać koniczynę. Strefa bezpieczeństwa powinna mieć promień 150cm.

Równoważnia na sprężynach-1szt

Równoważnia zbudowana z drewna rdzeniowego toczonego cylindrycznie, impregnowanego próżniowo-ciśnieniowo. Konstrukcja montowana na 2 sprężynach malowanych proszkowo. Długość równoważni to 300cm a wysokość 50cm.

Wokół urządzenia projektuje się strefę bezpieczeństwa szerokości 215cm i długości 500cm.

3.2.3. Elementy dodatkowe

Ławka – 4szt

Ławka z drewna impregnowanego próżniowo-ciśnieniowo, montowana na kątownikach stalowych malowanych proszkowo. Długość ławki 180cm, szerokość 37cm, wysokość siedziska 45cm.

Kosz na śmieci-2szt

Kosz o pojemności 45l wysokości 110cm, szerokości 45cm. Konstrukcja stalowa malowana proszkowo, montowana za pomocą kotw stalowych w gruncie. Kosz powinien posiadać stałą pokrywę.

Tablica informacyjna-1 szt

Tablica zawierająca regulamin i informacje wg wzoru określonego przez MEN w programie „Radosna Szkoła”. Tablica powinna być montowana wg wytycznych producenta.

3.2.4. Zieleń**Nasadzenia – dobór gatunkowy roślin**

Żywopłot (16,80mb) – nasadzenia z krzewów żywopłotowych, żywotników zachodnich 'Brabant' (*Thuja occidentalis* 'Brabant') z pełną zaprawą dołów podłożem do roślin iglastych.
Krzew :c40, 120-140cm

Trzmielina (102,60m2)- nasadzenia roślin okrywowych, zimozielonych (Euonymus fortunei Emerald Gaiety) z częściową zaprawą dołów torfem odkwaszonym.
Krzewinki : c1,5

Na powierzchni nasadzeń (119.40 m2) zaprojektowano 4 cm warstwę kory.

Trawnik

Trawnik dywanowy wykonany z siewu nasion różnych gatunków w postaci gotowej mieszanki na powierzchni 210 m2. Trawnik powinien mieć równą powierzchnię z 2 % spadkiem, bez lokalnych zagłębień terenu.

**3.3. ZESTAWIENIE POWIERZCHNI POSZCZEGÓLNYCH CZĘŚCI
ZAGOSPODAROWANIA TERENU**

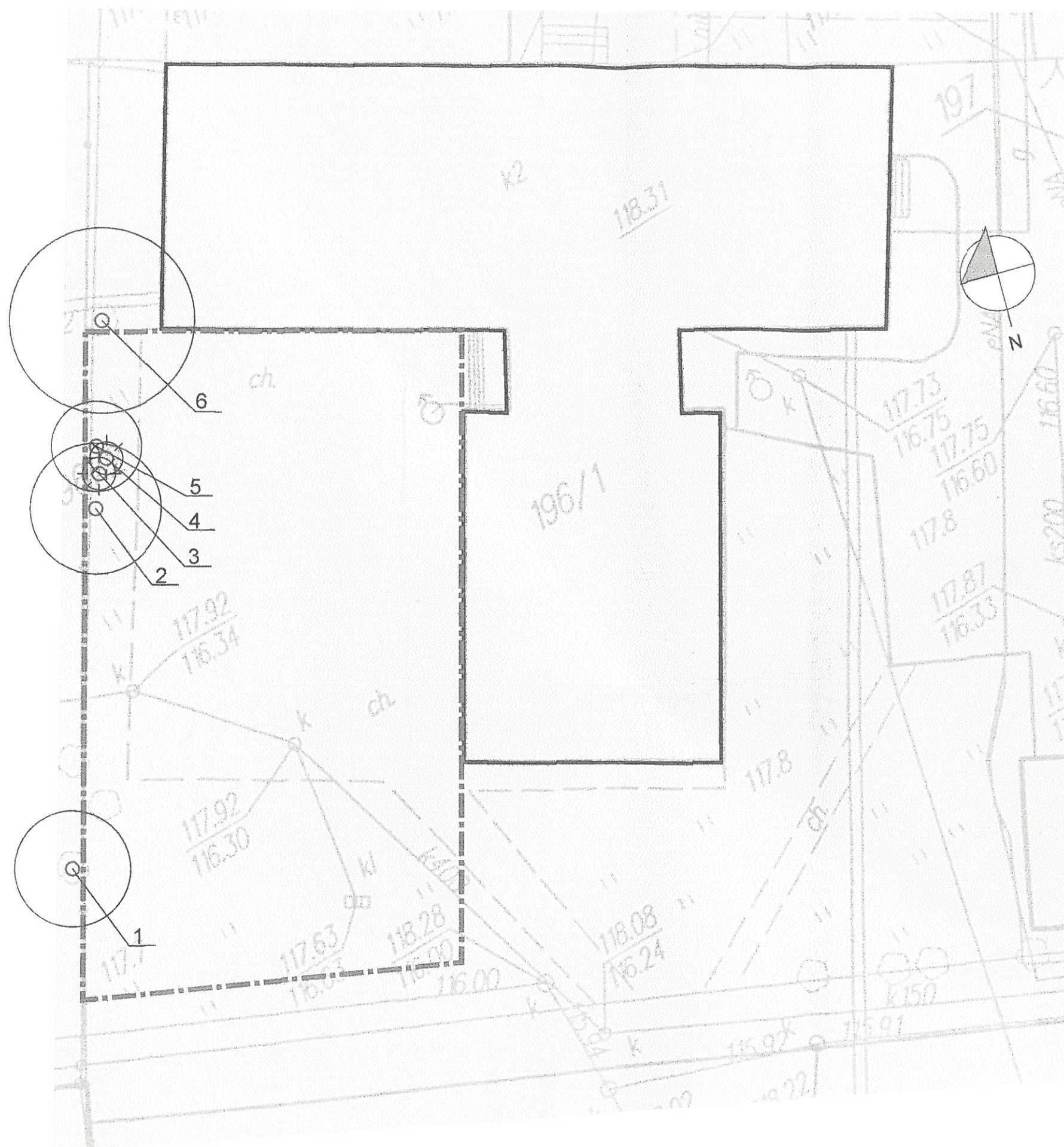
Powierzchnia terenu objętego granicą opracowania – 500 m2
Powierzchnia nawierzchni bezpiecznej pomarańczowej – 209,60 m2
Powierzchnia nawierzchni bezpiecznej niebieskiej – 80,40 m2
Powierzchnia nasadzeń – 119,40 m2
Powierzchnia trawnika – 90,60 m2

4. INFORMACJE DOTYCZĄCE WPISU DO REJESTU ZABYTEKÓW ORAZ PODLEGANIU OCHRONIE KONSERWATORSKIEJ

Teren objęty opracowaniem nie jest wpisany do rejestru zabytków i nie podlega ochronie na podstawie ustaleń miejscowego planu zagospodarowania przestrzennego.

5. INFORMACJE O PRZEWIDYWANYCH ZAGROŻENIACH

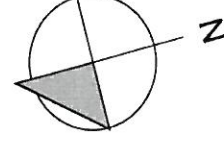
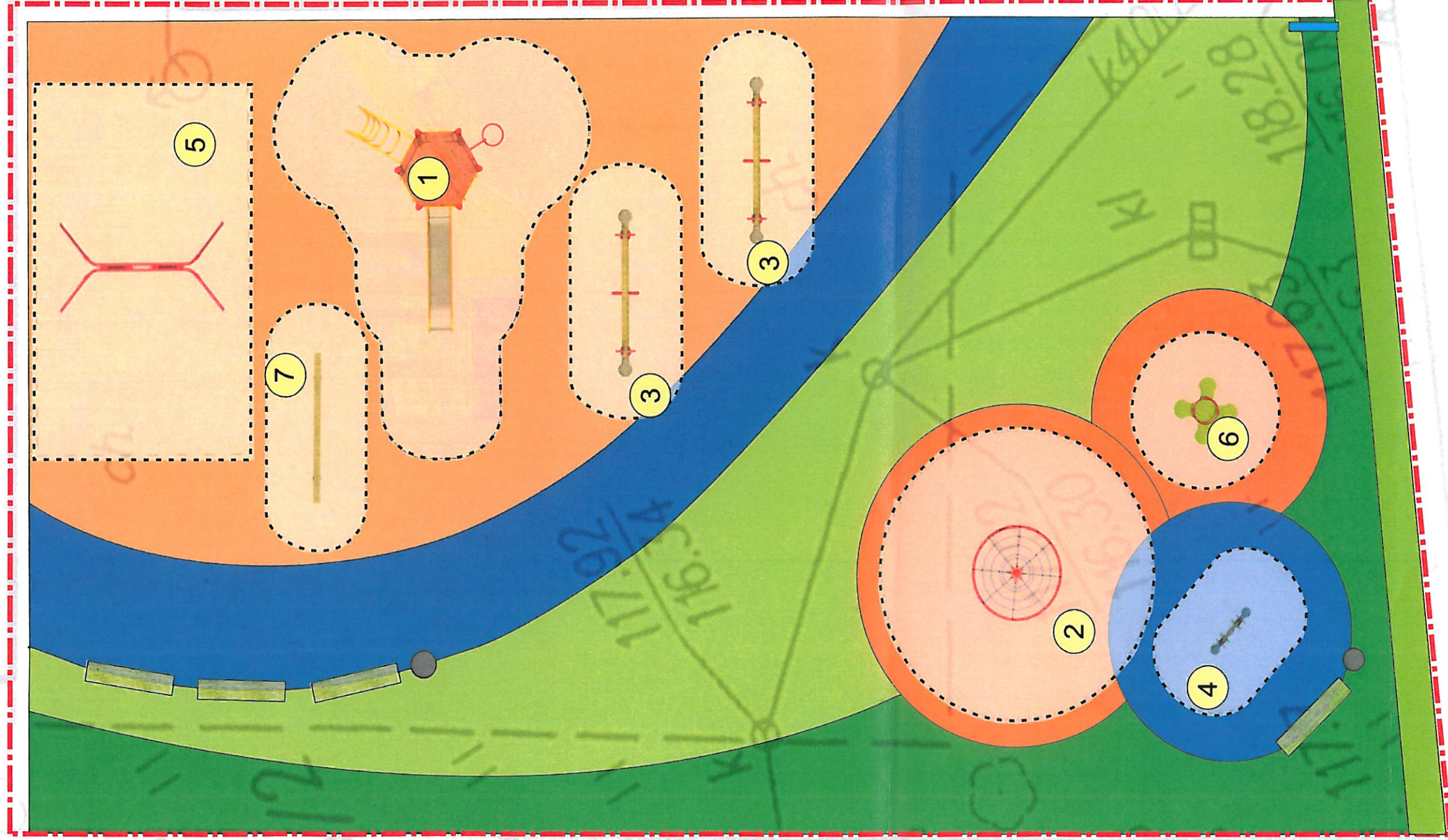
Projektowane zagospodarowanie terenu nie stanowi zagrożenia dla środowiska oraz higieny i zdrowia jego użytkowników.



LEGENDA

- granica opracowania
- drzewo liściaste istniejące
przeznaczone do zachowania
- ⊗ drzewo iglaste istniejące
przeznaczone do zachowania

<div> <div>green art</div> <div> Anna Chmielewska Green Art ul. Moniuszki 4/1 12-200 Pisz NIP 739-355-00-88 tel. 531 888 113 </div> </div>		
PROJEKT ZAGOSPODAROWANIA TERENU PRZY SZKOLE PODSTAWOWEJ NR 1 W PISZU		
TEMAT INWENTARYZACJA ISTNIEJĄCEGO DRZEWOSTANU		
PROJEKTANT mgr inż. arch. Małgorzata Borak upr. nr. SUW 27/91	NR RYS. 2	SKALA 1:200
OPRACOWAŁA mgr inż. Anna Chmielewska	DATA 27.05.2011	



LEGENDA

- granica opracowania
- 1 zestaw zabawowy
- 2 linarium
- 3 huśtawka typu wałka
- 4 huśtawka typu wałka na sprężynie
- 5 huśtawka podwójna
- 6 sprężynowiec 4 osobowy
- 7 równoważnia na sprężynach
- 8 ławka na kątownikach
- 9 kosz na śmieci
- 10 tablica informacyjna z regulaminem
- 11 granica strefy bezpieczeństwa
- 12 nawierzchnia bezpieczna kolor pomarańczowy
- 13 nawierzchnia bezpieczna - kolor niebieski
- 14 zieleń - żywopłot
- 15 zieleń - nasadzenia
- 16 zieleń - trawnik

green art

Anna Chmielewska Green Art
ul.Moniuszki 4/1 12-200 Pisz
NIP 739-355-00-88 tel. 531 888 113

PROJEKT ZAGOSPODAROWANIA TERENU PRZY
SZKOLE PODSTAWOWEJ NR 1 W PISZU

TEMAT
INWENTARYZACJA ISTNIEJĄCEGO DRZEWOSTANU

PROJEKTANT
mgr inż.arch Małgorzata Borak
upr. nr. SUW 27/91

NR RYS.
3

SKALA
1:100

OPRACOWAŁA
mgr inż. Anna Chmielewska

DATA
27.05.2011