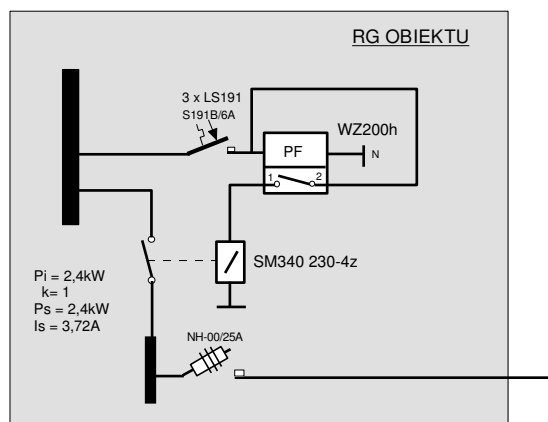
 - oprawa OCP-160-PC/II  
 - s'up OSL-60



MINI PRZYSTAŃ "EGLARSKA" "EKOMARINA" dz. nr 6/994/1025/5 Pisz woj. warmińsko-mazurskie		Elektr.	P.B	19	
Obiekt	Skala	Branża	Faza	Nr. rys	IL. rys
Schemat ideowy zasilania oświetlenia zewnętrznego	Inwestor : Urz <sup>1</sup> d Gminy w Pieszu				
	opracowa <sup>3</sup>	mgr inż. Wiesław Scheffler			
Treść rysunku	nr. upr.	NBUA-7342/36/98		10.10	
	sprawdz <sup>3</sup>	inż. Jan Jakubas			
	nr. upr.	WD-NB-63/145/78		10.10	