

LEGENDA:

- 1

ODŚLONIĘTA CEGŁA  
-KOLOR NATURALNY CEGLASTY
- 2

TYNK /BONIE/ COKÓŁ  
- KOLOR -CIEMNY SZARY - np.28-2 Grau wg wzornika f.remmers
- 3

TYNK PARTER, CZĘŚĆ ROZBUDOWANA  
- KOLOR SZARY-np.29-2 Betongrau wg wzornika f.remmers
- 4

TYNK MINERALNY  
- KOLOR- JASNY SZARY- np.27-6 Schwarz wg wzornika f.remmers
- 5

TYNK MINERALNY  
- KOLOR- CIEMNY SZARY- np.27-6 Schwarz wg wzornika f.remmers
- 6

TYNK - COKÓŁ CZĘŚĆ ROZBUDOWANA  
- KOLOR SZARY- np.29-0 Betongrau wg wzornika f.remmers
- 7

OKNA / FASADY SZKŁANE  
- KOLOR PROFILI - JASNY SZARY - RAL 7047  
- KOLOR SZKŁA - PRZEBARWIONE W MASIE- JASNY SZARY
- 8

OKNA ISTNIEJĄCE  
- KOLOR PROFILI - JASNY SZARY - RAL 7047
- 9

CZERPNIA ŚCIENNA  
- KOLOR JASNY SZARY - RAL 7047
- 10

BALUSTRADY Z WYPEŁNIENIEM SIATKĄ STALOWĄ  
- KOLOR JASNY SZARY - MATOWY- RAL 7032
- 11

DACH - BLACHA CYNKOWO-TYTANOWA-matowa  
- KOLOR SZARY - RAL 7047
- 12

BALUSTRADA POCHYŁNI- STAL KWAŚOODPORNĄ  
WYPEŁNIENIE SZKŁO HARTOWANE
- 13

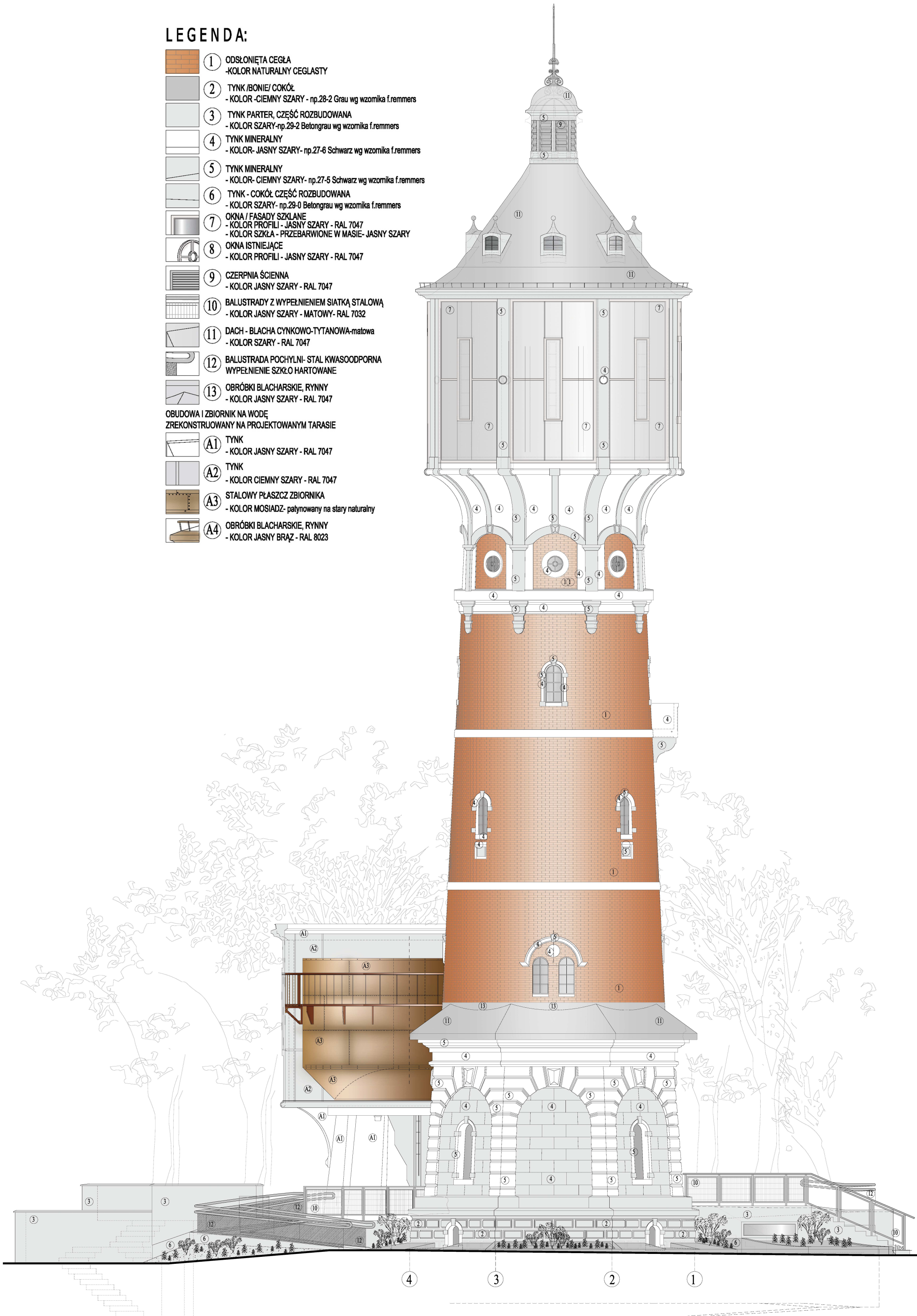
OBRÓBKİ BLACHARSKIE, RYNNY  
- KOLOR JASNY SZARY - RAL 7047
- OBUDOWA I ZBIORNIK NA WODĘ  
ZREKONSTRUOWANY NA PROJEKTOWANYM TARASIE
- A1

TYNK  
- KOLOR JASNY SZARY - RAL 7047
- A2

TYNK  
- KOLOR CIEMNY SZARY - RAL 7047
- A3

STALOWY PŁASZCZ ZBIORNIKA  
- KOLOR MOSIADZ- patynowany na stary naturalny
- A4

OBRÓBKİ BLACHARSKIE, RYNNY  
- KOLOR JASNY BRĄZ - RAL 8023



ELEWACJA WSCHODNIA skala 1:100

JEDNOSTKA PROJEKTOWA <b>„DF-Studio Projektowe”s.c.</b> 15-565 Białystok,Dajłidy Fabryczne 23 Tel/fax:(085)7417091		NAZWA I ADRES OBIEKTU <b>REMONT, PRZEBUDOWA, ROZBUDOWA I ZMIANA SPOSOBU UŻYTKOWANIA BUDYNKU Z WODOCIĄGOWEJ WIEŻY CIŚNIENIA NA TARAS WIDOKOWY Z KAWIARNIĄ przy UL.GDAŃSKIEJ 11 W PIŚSZU, DZ. NR GEOD. 323/2</b>		INWESTOR <b>GMINA PIŚZ 12-200 PIŚZ, ul.GIŻEWIUSZA 5</b>	NR RYS. <b>21</b>
BRANŻA	PROJEKTANT	NR UPR.PROJ.		Podpis i data	SKALA : <b>1:100</b> RYSUNEK: <b>ELEWACJA WSCHODNIA</b> DATA: 26-luty-2010
Architektura	arch. Mirosław Snarski	PD 0076, Bt/152/91			
Współpraca	arch. Konrad Guziejko	Bt-PaOKK/21/2004 PD 0307			
Sprawdził	arch. Sławomir Maksimowicz	PD 0077, Bt/99/92			
RODZAJ OPRACOWANIA: Projekt budowlany					
BRANŻA	PROJEKTANT	NR UPR.PROJ.		Podpis i data	
konstrukcje	inż. Ryszard Bulat	Bt/12/84,PDL/BO/0163/01			
inst.wod.-kan.	mgr inż.Krzysztof Ciuchczyk	PDL/0036/POOS/06, PDL/IS/0231/06			
inst.elektrycz.	mgr inż.Marek Sworski	Bt/52/89, PDL/IE/1465/01			
inst.niskoprgd.	mgr inż.Dariusz Mocarski	02430 /03/U, PDL/IE/0139/04			