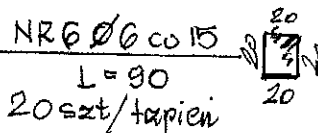
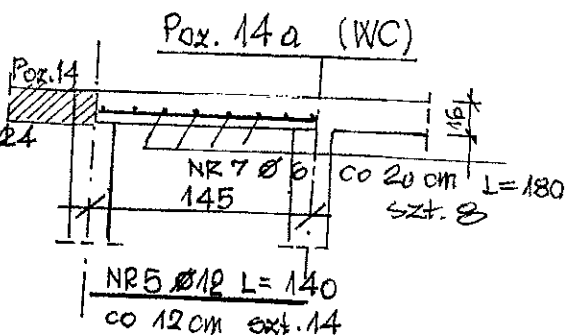
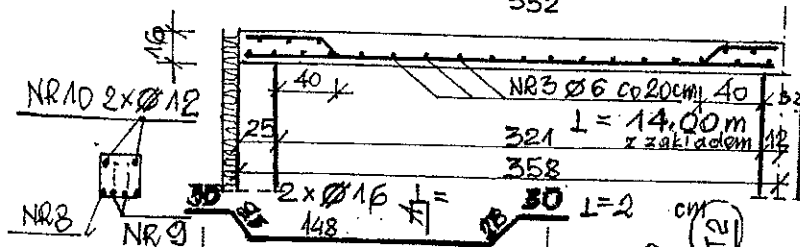
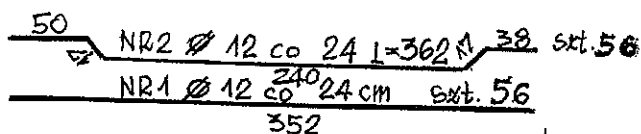


**1: 50/25**



<b>PROJEKT BUDOWLANY</b>	
<b>KONSTRUKCJA</b>	
<b>RYŚ. K14</b>	<b>Strop nad piwnica Poz. 14</b>
<b>Skala :</b>	<b>1 : 50/25</b>
<b>OBIEKT:</b>	<b>Zabytkowa wieża wodociągowa</b>
<b>ADRES:</b>	<b>Pisz , ul. Gdańska 11</b>
<b>INWESTOR:</b>	<b>Burmistrz Pisu</b>
<b>AUTOR: inż.</b>	<b>Ryszard Bułat upr . BI 12/84</b>
<b>Data i podpis :</b>	<b>29.03.2010r.    </b>
<b>SPRAWDZAJĄCY:</b>	<b>mgr inż. Helena Maliszewska</b>
<b>Data i podpis</b>	<b>  upr. BI/16/81  </b>