

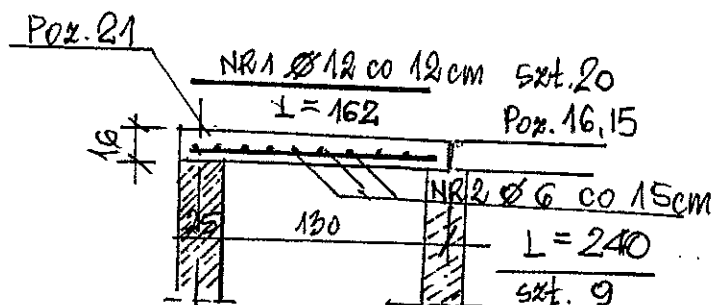
Rys.K21 ZADASZENIE WEJŚCIA Poz.21

1:50 /25

złucze kabl. z pomiarem
ZKP – wykonuje zakład
energetyczny
złucze kabl. główne
zalicznikowe ZG
wykonuje INWESTOR

otwór w ścianie 85x185m od poziomu
wykończonej podłogi

otwór w ścianie 50x85m od poziomu
wykończonej podłogi



ZESTAWIENIE STALI Poz.21

NR	Ø	dl szt	ilość szt	ciężar 1 mb	waga kg	A-0 Ø 6	A-III Ø 12
1	12	162	20	32,4	0,89		28,84
2	6	240	9	21,6	0,222	4,80	—
Razem:						kg	28,84

Poz.23/1 Nadproże nad drzwiami L=1,60m szt. 1

NR	Ø	Długość 1 szt. /cm	Ilość szt.	Długość łączna- m	Ciężar 1 mb	A-0 Ø 6	A-III Ø 8	A-III Ø 12
1	12	155	8	12,40	0,89		-----	11,05
2	12	200	4	8,00	0,89			7,12
6	6	90	30	27,00	0,222	6,00	-----	
Razem						6,00		18,17

BETON B20
Stal ; A-0, A-III

PROJEKT BUDOWLANY KONSTRUKCJA

RYŚ. K21	Zadaszenie wejścia Poz. 21
Skala :	1 : 50/25
OBIEKT:	Zabytkowa wieża wodociągowa
ADRES:	Pisz , ul. Gdańska 11
INWESTOR:	Burmistrz Pisu
AUTOR:	inż. Ryszard Bułat upr . BI 12/84
Data i podpis :	29.03.2010r.
SPRAWDZAJĄCY:	mgr inż. Helena Maliszewska
Data i podpis	upr. BI/16/81