

MAPA SYTUACYJNO – WYSOKOŚCIOWA
Skala 1: 1000

Arkusz nr 6

woj.: warmińsko-mazurskie
powiat: Pisz
gmina: Pisz
obręb: Hejdyk

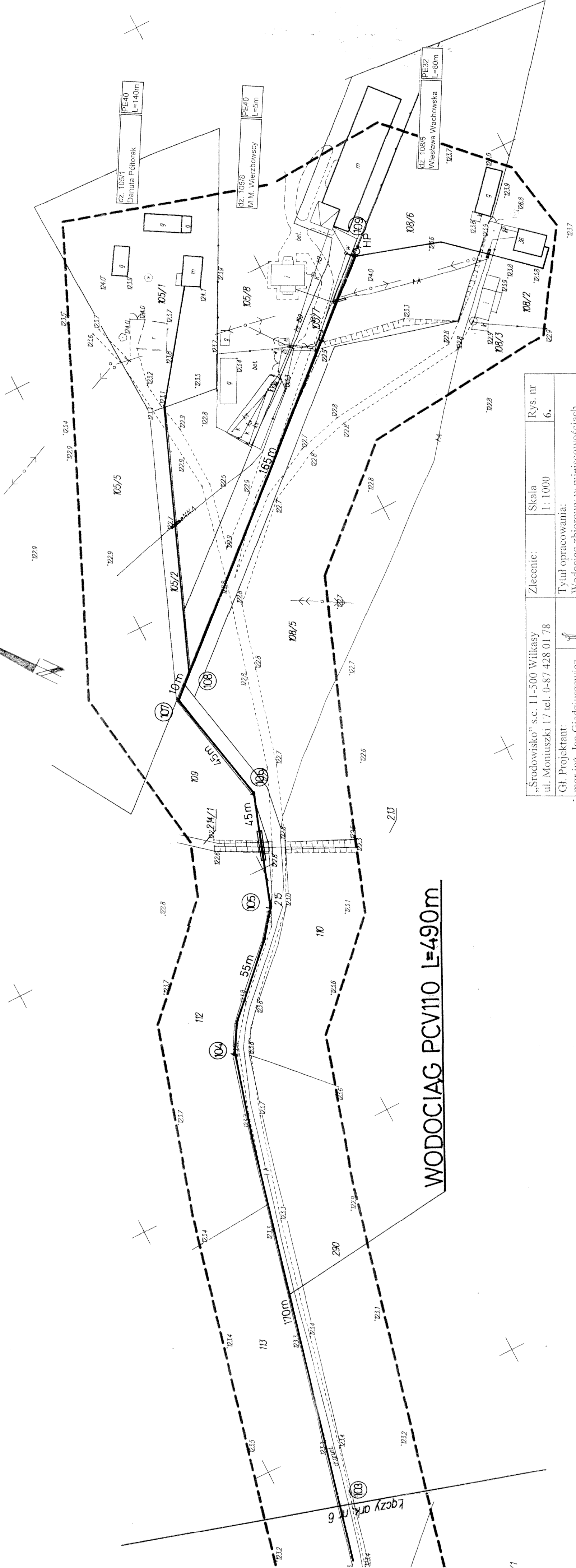
Nr rob.: 8081/14/04
KERC: 16-1000/04

wykonał:
Geodeta Uprawniony
Krzysztof Dawid
Zaśw. MGPNB Nr 8081
12-200 Pisz, ul. Wolna 19

Mapa aktualna na dzień: 30.12.2004 r.

Nie wyklucza się istnienia w terenie
innych nie wskazanych na niniejszej
mapie urządzeń podziemnych, które
nie były zgłoszone do inwentaryzacji

Wtórnik matrycy znajduje się
w zasobie Geodezyjnym i Kartograficznym
STAROSTWA POWIATOWEGO w PISZU
pod Nr 16035-07-58/05?
wydano dnia 12-01-2005 r.
i wpisano pod Nr 2/2005 r.



WODOCIĄG PCV110 L=490m

„Środowisko” s.c. 11-500 Wilkasy ul. Montuski 17 tel. 0-87 428 01 78	Zlecenie:	Skala 1: 1000	Rys. nr 6.
Gł. Projektant: mgr inż. Jan Giedziuszewicz.	Tytuł opracowania: Wodociąg zbiorowy w miejscowościach Hejdyk i Ciesina w gminie Pisz		
Asystent projektanta: mgr inż. Antoni Wróbel	Obiekt: Sieć wodociągowa Karpa – Hejdyk – Ciesina		
Data: 12.2004	Nazwa rys.: Projekt zagospodarowania terenu.		